



**MOTO GUZZI**

**MOTOLEGGERA 65 c.c.**

**CATALOGO PEZZI DI RICAMBIO**

LUBRIFICANTI SHELL

VII<sup>a</sup> EDIZIONE

THE BOTTOM

Formato UNI A 4 (210x297)

# CATALOGO PEZZI DI RICAMBIO

VII<sup>a</sup> EDIZIONE

[www.pw.it](http://www.pw.it)



Faint, illegible text or markings in the upper middle section.



A line of very faint, illegible text or markings across the middle of the page.

A line of very faint, illegible text or markings near the bottom of the page.



# MOTO GUZZI

SOCIETÀ PER AZIONI

**STABILIMENTO E AMMINISTRAZ.:** Mandello del Lario (Como)  
Telefoni: 18/59/78/85 Mandello Lario — 26.91 Lecco  
Telegrammi: Motoguzzi - Mandello Lario

**SEDE LEGALE:** Milano - Via Durini N. 28  
Telefoni: 705.784 - 705.785 - Telegrammi: Motoguzzi - Milano  
**FILIALE - CENTRO RICAMBI - OFFICINA RIPARAZIONI**  
Milano (640) - Via Giov. da Procida, 14 - (Filiale) Tel.: 91.421/91.296  
(Centro Ricambi e Officina Riparazioni) Telefono 981.997  
Telegr.: Filialmotoguzzi - Milano

## MOTOLEGGERA **65** c. c.

## CATALOGO PEZZI DI RICAMBIO

VII<sup>a</sup> EDIZIONE

www.motoguzzi.it

EDITO A CURA DELLA  
MOTO GUZZI S. p. A.  
MANDELLO DEL LARIO  
—— (Como) ——

## CARATTERISTICHE TECNICHE

**MOTORE:** ciclo a due tempi con ammissione comandata da valvola rotante.

**ALESAGGIO:** mm. 42.

**CORSA:** mm. 46.

**CILINDRATA:** 65 cc.

**PISTONE:** senza deflettore.

**TESTA:** in lega leggera.

**RAPPORTO DI COMPRESSIONE:** 1 : 5,5.

**POTENZA EFFETTIVA:** HP 2 a 5000 giri.

**CAMBIO:** in blocco col motore, a tre marce.

**RAPPORTI CAMBIO:** I 1 : 2,62 - II 1 : 1,71 - III 1 : 1.

**COMANDO CAMBIO:** con leva a mano e settore.

**AVVIAMENTO:** a pedale.

**LUBRIFICAZIONE:** a miscela 5% di olio minerale.

**ALIMENTAZIONE:** carburatore con filtro d'aria.

**CAPACITA' SERBATOIO:** litri 6,5 circa.

**AUTONOMIA:** 300 Km. circa.

**ACCENSIONE:** con volano magnete alternatore per luce con motore in moto.

**FRIZIONE:** sull'albero del cambio a dischi di ferro.

**TRASMISSIONE:** a catena.

**TELAIO:** a tubo centrale di grande diametro.

**SOSPENSIONE:** anteriore con forcella a parallelogramma e molla agente in compressione - posteriore con forcellone oscillante e molle agenti in compressione.

**RUOTE:** a raggi con cerchi 26 x 1,3/4 R.

**GOMME:** 26 x 1,3/4 x 2 tipo ciclomotore.

**FRENI:** ad espansione - l'anteriore comandato a mano; il posteriore a pedale.

**PASSO:** mt. 1,200 circa.

**PESO:** Kg. 50 circa.

**VELOCITA' MASSIMA:** Km/ora 50 circa.

**IMPIANTO ELETTRICO:** faro anteriore ad una luce con antiabbagliante, fanalino posteriore e tromba elettrica.



Fig. 1 - Motoleggera (Lato sinistro)



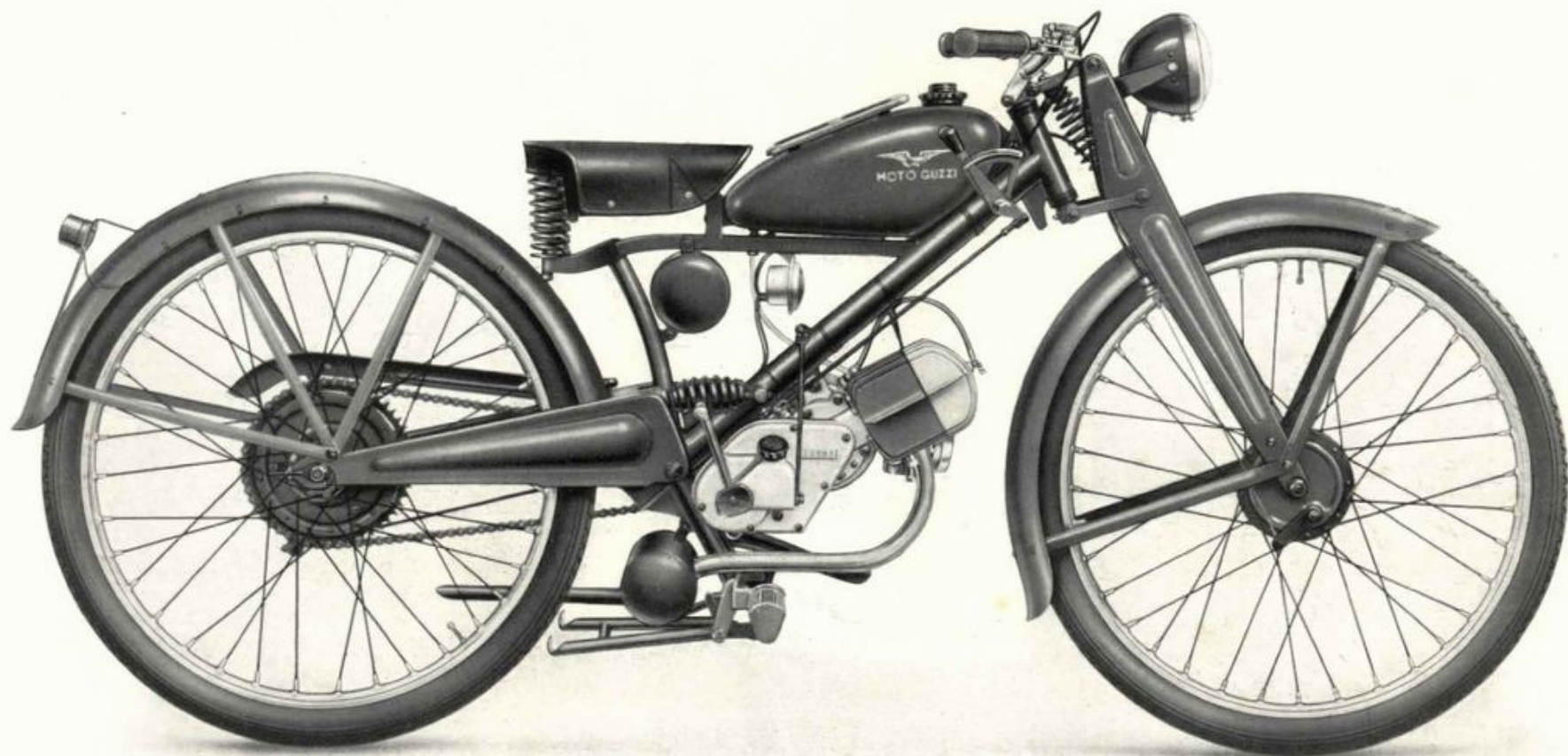


Fig. 2 - Motoleggera (Lato destro)

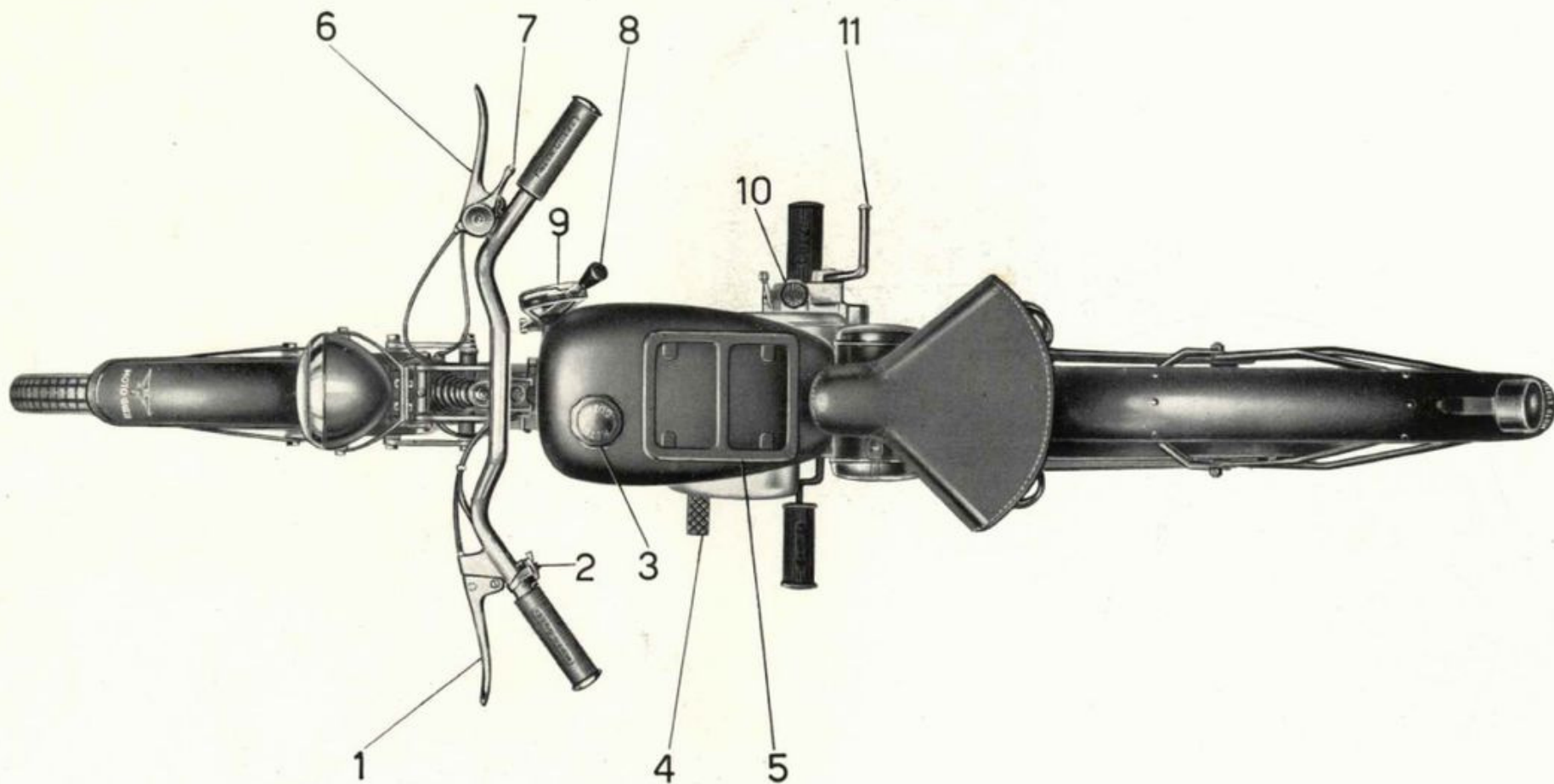


Fig. 3 - Comandi ed accessori

1 - Leva comando frizione.

2 - Pulsante per tromba elettrica e comando faro.

3 - Tappo per serbatoio miscela e misurino dell'olio.

4 - Pedale freno posteriore.

5 - Porta-pacchi.

6 - Leva comando freno anteriore.

7 - Levetta comando carburatore.

8 - Leva cambio velocità.

9 - Settore cambio.

10 - Tappo per immissione olio, lubrificazione ingranaggi trasmissione-cambio.

11 - Pedale messa in moto.

# MOTORE

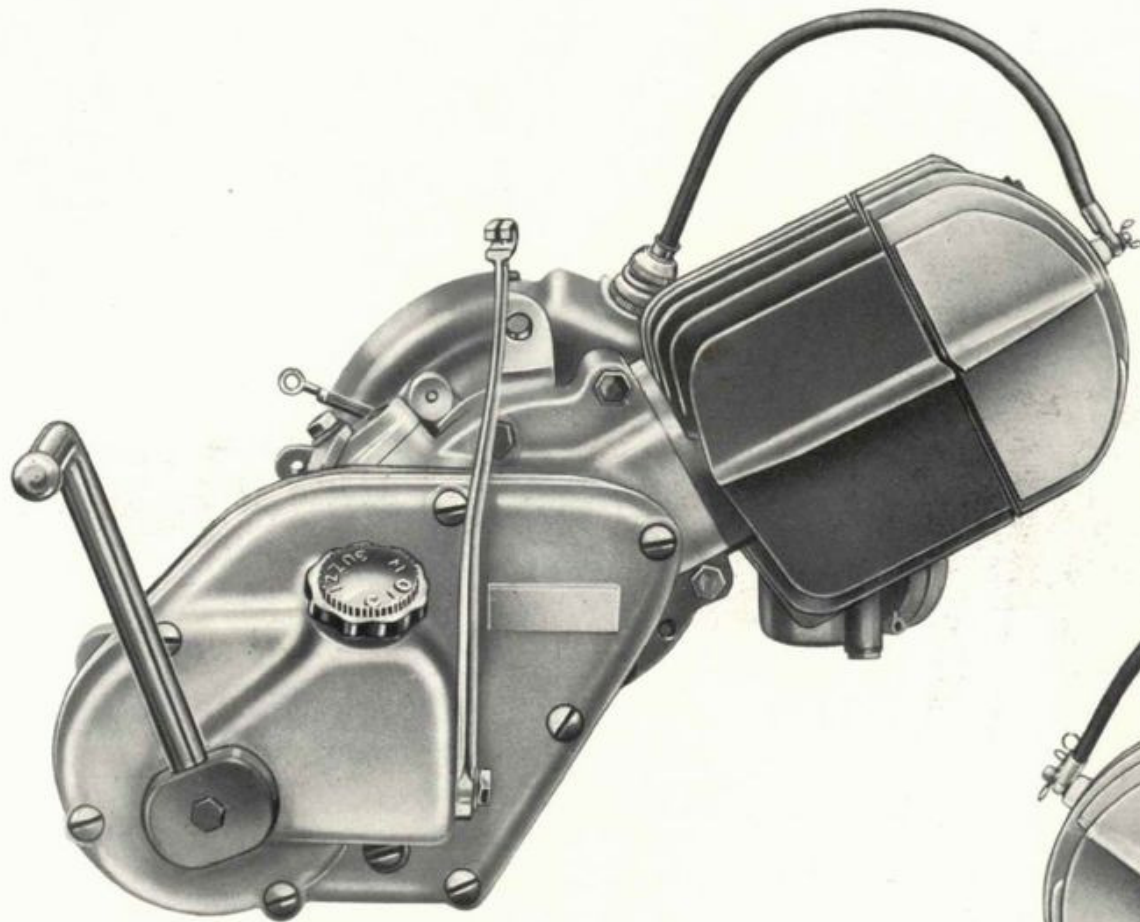


Fig. 4 - Lato destro

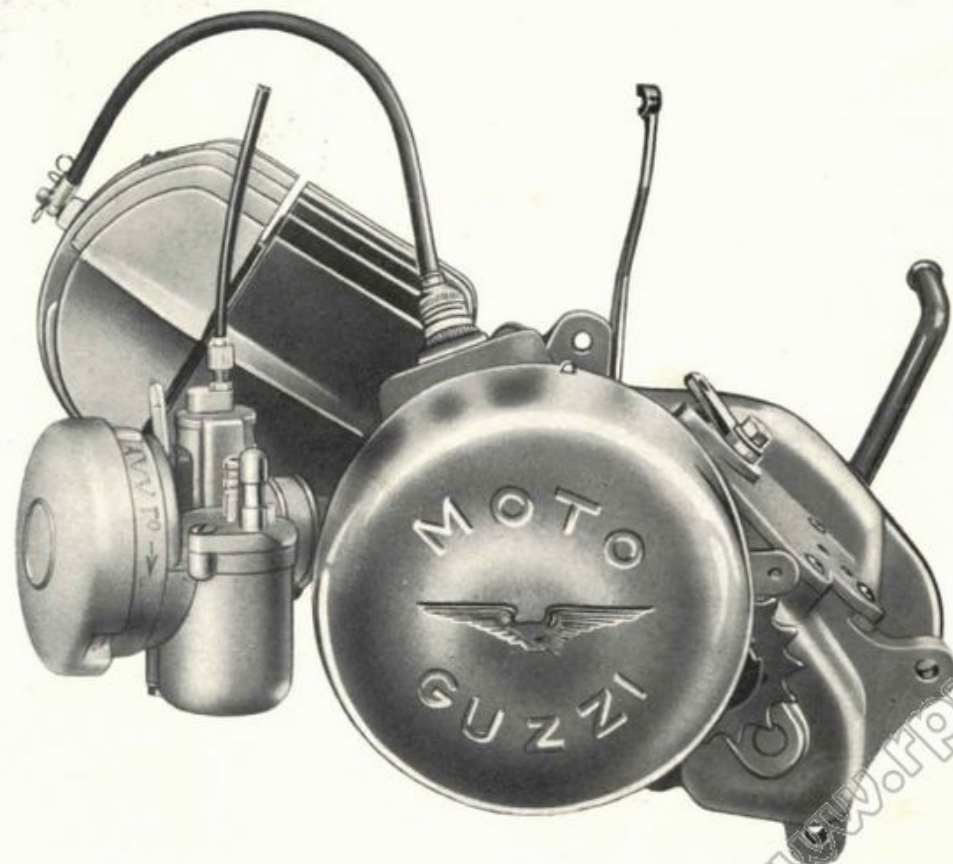


Fig. 5 - Lato sinistro

www.woripw.it

## NORME PER LA RICHIESTA DEI PEZZI DI RICAMBIO

Nelle ordinazioni dei pezzi di ricambio si deve indicare chiaramente:

- Il numero della tavola nella quale si trova.
- Il numero di figura.
- Il numero d'ordinazione.
- La sua denominazione.
- Il quantitativo dei pezzi.
- I numeri del motore e telaio della motoleggera alla quale il pezzo è destinato.
- Il nome e l'indirizzo del richiedente (chiaramente leggibile).
- Il mezzo di trasporto.

**I pezzi originali portano inciso uno dei seguenti tre marchi di fabbrica, depositati a termini di legge**

**GUZZI**



**MOTO GUZZI**

**MOTO GUZZI**

# INDICE

COMPLESSI	SOTTOCOMPLESSI	GRUPPI	SOTTOGRUPPI	TAVOLE
Motoleggera	Motore	Organi principali	Basamento e coperchi . . . . .	1
			Testa - Cilindro - Biella - Pistone - Albero a gomito . . . . .	2
		Alimentazione e Scarico	Serbatoio miscela - Tubazione - Carburatore - Tubo scarico con silenziatore	3
	Trasmissione	Innesto e Avviamento	Innesto a frizione - Avviamento motore - Comando frizione . . . . .	4
		Cambio	Ingranaggi - Alberi - Comando . . . . .	5
	Telaio Ruote Freni	Telaio Sospensioni e Sterzo	Telaio - Forcellone oscillante - Parafanghi - Sospensione posteriore . . . . .	6
			Forcella ant. - Sospensione ant. - Sterzo - Manubrio - Leve di comando . . . . .	7
		Ruote	Ruota - Mozzo - Freno anteriore e comando . . . . .	8
			Ruota - Mozzo - Freno posteriore e comando . . . . .	9
	Impianto elettrico	Accensione Illuminazione ed accessori	Volano magnete - Faro - Fanalino - Tromba - Candela . . . . .	10
Dotazione	Attrezzi	Comuni e Speciali	Dotazione individuale, normale ed a richiesta . . . . .	11



# INDICE NUMERICO

Numero d'ordinazione	N. di Tavola	N. di Figura	Numero d'ordinazione	N. di Tavola	N. di Figura	Numero d'ordinazione	N. di Tavola	N. di Figura	Numero d'ordinazione	N. di Tavola	N. di Figura	Numero d'ordinazione	N. di Tavola	N. di Figura
DN 6	3	28	M 140	6	16	T 2710	5	41	36017 bis	1	35	36046/2	6	23
DN 6	4	19	M 145 ter	3	13	T 5858 bis	6	39	36017 A	1	37	36047	4	30
DN 6	5	28	M 145 ter	7	17	T 8053 ter	1	36	36018 bis	1	29	36047 bis	4	31
DN 6	6	12	M 149 bis	2	10	M 8063	5	14	36018 A	1	28	36048	4	29
DN 6	10	24	M 149 ter	2	11	T 8091	9	16	36021	1	32	36049 bis	2	29
RE 6	3	32	M 160 bis	6	30	M 8522	9	39	36022	10	13	36049 bis/1	2	29 <sup>bis</sup>
RE 6	6	13	M 160 bis	9	42	T 8550 bis	7	47	36022 bis	10	14	36050 A	2	28
RE 6	10	25	T 171 bis	3	20	T 9362	4	38	36023 ter	2	19	36051	5	19
DN 7	6	37	TA 175 G	3	22	T 9362	8	38	36025	2	20	36053	5	20
DN 7	8	24	M 188	10	17	10028 ter	6	43	36026 bis	1	42	36054 A	10	16
DN 7	9	25	T 193 N	3	26	10069 bis	1	10	36026 bis	2	33	36057	1	48
RE 7	6	38	TA 198	11	15	T 16090	10	28	36027 bis	2	32	36057	5	18
RE 7	10	33	T 219	7	33	T 16628	14	16	36028	2	23	36058	1	40
DN 8	1	52	T 220	8	29	24186 A	6	14	36029 B	2	31	36059	1	39
DN 8	3	11	T 220	9	30	25276/1	5	26	36030	2	30	36060	5	16
DN 8	6	17	T 234	3	27	25303	5	39 <sup>bis</sup>	36030	10	11	36060 bis	5	15
DN 8	7	11	T 235	4	40	25421	9	38	36030 bis	10	12	36061	5	21
RE 8	1	53	T 235	8	36	T 30109	7	44	36031	2	22	36062	5	22
RE 8	3	12	TA 236	10	29	M 35014	10	18	36033	2	24	36063	1	47
RE 8	6	35	T 237 bis	10	31	T 35366	1	14	36034	2	26	36063	5	24
T 58	3	14	TA 237 ter	10	30	36003 bis	2	16	36036 bis	2	34	36063 bis	1	43
M 64	5	35	T 0238	7	13	36005 B	1	51	36036 ter	2	36	36063 bis	5	23
M 70	7	39	T 0238	6	47	36005 C	1	50	36036 A	2	35	36064	5	31
M 70	8	39	T 298 ter	4	27	36005 D	1	49	36037	2	21	36069	5	33
M 70 bis	7	40	T 298 ter	8	25	36008 bis	1	33	36038 bis	5	10	36070 bis	5	30
M 70 bis	8	40	T 298 ter	9	26	36008 ter	1	34	36039 A	4	14	36070 A	5	42
T 87 bis	5	34	T 2075 bis	6	45	36008 D	1	27	36039 B	4	12	36071	1	22
T 87 bis	8	18	M 2110	1	45	36009 B	1	18	36040 ter	4	10	36071	5	25
T 87 bis	9	19	T 2138	3	15	36009 C	1	19	36041 bis	4	11	36072	5	27
TA 110	4	26	T 2138	6	36	36009 D	1	23	36042 ter	4	16	36073	1	20
TA 110	9	36	M 2158 bis	4	44	36010	3	29	36042 A	4	15	36073 bis	1	21
TA 110	10	32	M 2158 bis	6	24	36011	2	18	36042 B	4	13	36074	1	41
M 118	1	30	T 2676	7	46	36012 bis	2	17	36043	4	32	36074	5	13
M 118 bis	1	31	T 2677	7	49	36013	3	30	36043/1	4	33	36075	5	32
T 136	6	25	T 2678	7	48	36014	1	12	36044	5	12	36076 ter	4	22
T 136	10	26	T 2679	7	51	36014 bis	1	17	36045 ter	5	11	36077 bis	4	21
M 136 bis	3	33	T 2679 bis	7	50	36015	1	16	36045 A	4	18	36077 ter	4	20
M 136 bis	5	29	T 2680	4	39	36015 bis	1	25	36045 B	4	17	36078 ter	4	23
M 136 bis	9	43	T 2680	8	37	36015 ter	1	24	36046/1	4	28	36078 B	4	24
M 140	3	34	T 2685/1	7	52	36016	1	46	36046/2	4	43	36081	4	34



Numero d'ordinazione	N. di Tavola	N. di Figura	Numero d'ordinazione	N. di Tavola	N. di Figura	Numero d'ordinazione	N. di Tavola	N. di Figura	Numero d'ordinazione	N. di Tavola	N. di Figura	Numero d'ordinazione	N. di Tavola	N. di Figura
36082 bis	4	36	36252/1	6	50	36379	9	17	36555	1	44	Libretto istruzioni	11	17
36083	4	35	36275/1	6	53	36380	9	27	36556	1	26			
36084	4	25	36277/1	6	52	36385	9	13	36557/1	1	15			
36087 bis	2	25	36278	6	28	36386/2156 ter	9	11	36559	1	13			
36094 B	3	17	36279	6	46	36387/2156 ter	9	12	36560	5	17			
36139	1	54	36280 bis	6	29	36390	6	26	36562	1	11			
36140	6	15	36281	6	49	36406	6	19	36564					
36146	6	44	36282	6	48	36406 bis	6	20	36564/1	2	27			
36147	6	51	36283	6	41	36407	6	18	36570	3	10			
36148	6	42	36296	6	11	36408	6	22	36571	3	21			
36164 bis	5	40	36329	8	17	36408 bis	6	21	36572	3	19			
36169 bis	5	36	36334	8	21	36411	7	41	36573	3	18			
36170 bis	5	37	36334	9	22	36413	7	46	36574	3	16			
36171	5	38	36336	8	19	36414 A/36415	4	37	36578	3	36			
36172	5	39	36336	9	20	36423	9	37	36582	3	24			
36184	9	44	36340	8	23	36426	9	49	36585	4	42			
36185	9	45	36340	9	24	36427	9	48	36586	4	41			
36186	9	46	36341	8	22	36428	9	47	36601	6	10			
36190	7	30	36341	9	23	36430	10	21	36630	6	33			
36191	7	31	36342	8	27	36431/1	10	23	36633	6	31			
36192	7	28	36342	9	28	36439 A	3	31	36634	6	32			
36196	7	29	36343	8	20	36447	3	35	36636	6	27			
36197	7	32	36343	9	21	36452	3	38	36641/36192	7	10	6 V 3 W	10	27
36202	3	25	36345	8	32	36453	3	37	36641	7	38	6 V 25/25 W	10	22
36221	7	37	36345	9	33	36465	11	10	36652	7	14	MU 14 B 2	3	23
36222	7	34	36346	8	31	36466	11	11	36654	7	16			
36223	7	25	36349	8	14	36467	11	12	36656	7	23	CW 175 EX	2	13
36224	7	24	36349	9	14	36468	11	14	36670	7	42		10	19
36225	7	22	36350	8	16	36469	11	13	36672/1	8	35	MVA 13 A		
36227	7	12	36351	8	30	36471	11	20	36680	6	40	6100	10	10
36228	7	15	36351	9	31	36475	11	21	36688	6	34	V 0067		
36233	7	26	36352	8	15	36479	11	19	36711	9	40	MVA 11/60 A	10	15
36234	7	35	36353	8	26	36482	11	22	36715	9	41	3172	10	21
36235	7	36	36355	8	33	36487	11	23	36722/36738	8	10	8010	10	20
36236	7	27	36355	9	34	36488	11	24	36722/1	8	34	A 675/23 an	10	34
36237	7	19	36356	8	28	36488 ter	11	25	36732/36385	9	10			
36238	7	20	36356	9	29	36550	2	12	36732	9	35	Cavi sterlingati		
36239	7	18	36365	9	18	36551/1	2	14	36738	8	13	per impianto		
36240	7	21	36375	9	32	36552	2	15	36739/36742	8	11	elettrico	10	35
36242	7	43	36376	9	15	36553	1	38	36740/36742	8	12	Getto di scorta	11	18

www.dvwo.it



**INDICE NUMERICO DEI PEZZI  
MONTATI SULLA PRODUZIONE PRECEDENTE**

Numero d'ordinazione	N. di Tavola	Numero d'ordinazione	N. di Tavola	Numero d'ordinazione	N. di Tavola	Numero d'ordinazione	N. di Tavola	Numero d'ordinazione	N. di Tavola
DAL N. 1 AL N. 100		36050	2	MAVD 24-140-F 0118	10	36385	8	DAL N. 5001	
36008	1	36068 bis	1	MA 13/F 5	3	36387/2156 ter	8	AL N. 22131100	
36023	2	36086	1	T 87 bis	3	36388/2156 ter	8	36005 ter	1
36029	2	36087	2	T 87 bis	6	36414/36116	8	36035 A	2
36067	1	DAL N. 1 AL N. 8200		M 118 bis	3	36420	9	DAL N. 8200	
36078	4	36056	5	T 129	6	36424	9	AL N. 22131100	
36085	1	DAL N. 1 AL N. 14602		T 129	7	36425	9	36056 bis	5
DAL N. 1 AL N. 500		T 219	8	M 145 ter	6	36435 A	3	DAL N. 14603	
36070	5	T 219	9	T 220	5	36455	3	AL N. 22131100	
36076 bis	4	36178	9	TA 237 ter	3	36510	6	36178/1	9
36077	4	36178	9	M 2177	6	36518	6	DAL N. 32001	
36164	5	36347	8	M 2215	3	36519	6	AL N. 22131100	
36169	5	36347	9	T 2515	6	DAL N. 1 AL N. CAL 99		36178/1	9
36170	5	36347	9	T 5858 bis	7	36019	1	DAL N. 32001	
DAL N. 1 AL N. 800		36348	8	T 8053 ter	7	36007	1	AL N. 22131100	
M 13150	4	36348	9	T 9244	7	DAL N. 101 AL N. 500		36007 A/1	1
36039 bis	4	DAL N. 1 AL N. 29000		36001	2	36078 bis	4	36095/1	6
36040	4	36082	4	36002	2	DAL N. 101 AL N. 800		DAL N. 18121366	
36041	4	DAL N. 1 AL N. 32000		36003	2	36029 bis	2	AL N. 22131100	
36042	4	M 2158	6	36004	2	DAL N. 101 AL N. 2100		36054 B	10
36042 bis	4	36007 A	1	36010 bis	3	38008 A	1	36054 C	10
36045	4	36095	6	36010 ter	3	DAL N. 101 AL N. 5000			
DAL N. 1 AL N. 2100		36252	6	36022 ter	10	36023 bis	2		
36006 bis	1	36252	6	36054 bis	1	DAL N. 801 AL N. 10000			
36008 B	1	36252	6	36055	3	36029 ter	2		
36009 bis	1	36275	6	36055	3	36039 ter	4		
36005 ter	1	36275	6	36089 G	3	DAL N. 801 AL N. 29000			
36009 A	1	36276	6	36093	3	36040 bis	4		
DAL N. 1 AL N. 5000		36277	6	36149 D/S	6	DAL N. 2101			
T 2215	1	DAL N. 1 AL N. 32770		36151 bis	6	AL N. 22131100			
36005 bis	1	T 8529	4	36156	6	36008 C	1		
36020	1	36046	4	36183	9	36006 ter	1		
36024 bis	1	DAL N. 1 AL N. 22131100		36187	9				
36035	2	DN 7	7	36229	7				
36036	2	RE 7	7	36226/36232	7				
36049	2	DN 8	6	36232	7				
		RE 8	6	36241	7				
		C 10056/R 2	10	36290	6				
		T 011 ter	6	36305	6				
				36314	6				
				36315	6				

# TAVOLE PEZZI DI RICAMBIO

N.B. - I pezzi segnati su apposite tabelle allegate alle tavole sono stati montati sulla produzione precedente.

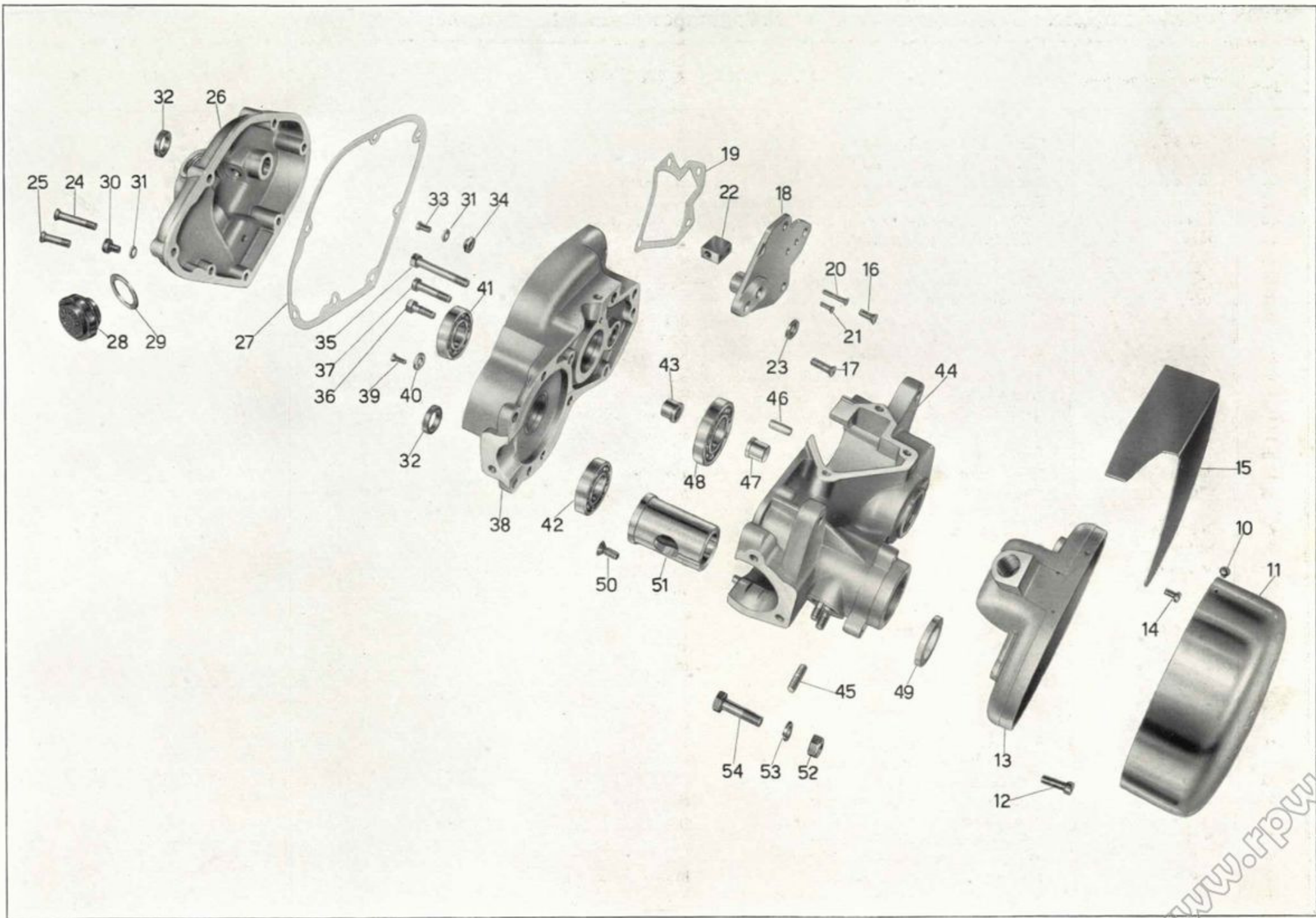


Tavola 1

Tavola 1 **Complesso** : Motoleggera  
**Sottocomplesso**: Motore

**Gruppo** : Organi principali  
**Sottogruppo**: Basamento e coperchi

N. Figura	Num. d'ordinazione	D E N O M I N A Z I O N E	Quantità	Indicazioni suppletive
10	10069 bis	Vite per coperchio volano magnete . . . . .	2	4 MA × 5
11	36562	Coperchio coprivolano magnete . . . . .	1	
12	36014	Vite per coperchio del basamento motore sinistro . . . . .	3	6 MA × 16
13	36559	Coperchio del basamento motore sinistro . . . . .	1	
14	T 35366	Vite per carterino copricatena sul coperchio basamento . . . . .	2	5 MA × 8
15	36557/1	Carterino copricatena sul coperchio basamento motore . . . . .	1	
16	36015	Vite per coperchio gruppo comando cambio . . . . .	3	6 MA × 14
17	36014 bis	Vite lunga per coperchio gruppo comando cambio . . . . .	1	6 MA × 20
18	36009 B	Coperchio per gruppo comando cambio . . . . .	1	
19	36009 C	Guarnizione per coperchio del gruppo comando cambio . . . . .	1	
20	36073	Vite lunga per astuccio del coperchio gruppo comando cambio . . . . .	1	4 MA × 22
21	36073 bis	Vite corta per astuccio del coperchio gruppo comando cambio . . . . .	1	4 MA × 11
22	36071	Astuccio del coperchio gruppo comando cambio . . . . .	1	
23	36009 D	Anello premistoppa per coperchio del gruppo comando cambio . . . . .	1	
24	36015 ter	Vite lunga per coperchio del basamento motore destro . . . . .	3	6 MA × 38
25	36015 bis	Vite corta per coperchio del basamento motore destro . . . . .	4	6 MA × 25
26	36556	Coperchio per basamento motore destro . . . . .	1	
27	36008 D	Guarnizione per coperchio basamento motore (destro) . . . . .	1	
28	36018 A	Tappo sfiatatoio olio sul basamento motore (completo dei pezzi: 36018 B Corpo per tappo - 36018 C Diaframma per tappo - 36018 D Coperchietto per tappo)	1	
29	36018 bis	Guarnizione per tappo dell'olio sul coperchio basamento destro . . . . .	1	
30	M 118	Vite per livello olio sul coperchio del basamento destro . . . . .	1	6 MA × 8
31	M 118 bis	Guarnizione per vite livello olio e per vite di fermo molla avviamento . . . . .	2	
32	36021	Anello premistoppa sull'albero motore e sull'albero del settore avviamento . . . . .	3	
33	36008 bis	Vite per fermo molla avviamento . . . . .	1	6 MA × 12
34	36008 ter	Dado per vite fermo molla avviamento . . . . .	1	
35	36017 bis	Bullone lungo per unione basamento motore . . . . .	1	7 MA × 51
36	T 8053 ter	Bullone corto per unione basamento motore . . . . .	7	7 MA × 19
37	36017 A	Vite per unione basamento motore . . . . .	1	7 MA × 31,5
38	36553	Basamento motore destro . . . . .	1	
39	36059	Vite fissaggio piastrina di fermo cuscinetto . . . . .	1	4 MA × 12
40	36058	Piastrina di fermo cuscinetto lato frizione . . . . .	1	
41	36074	Cuscinetto a sfere lato frizione . . . . .	1	20 × 42 × 9 Riv 3 AE)
42	36026 bis	Cuscinetto a rulli sul basamento destro . . . . .	1	15 × 35 × 11 (Riv 02/DAPV)
43	36063 bis	Boccola sul basamento destro per ingranaggio triplo . . . . .	1	
• 44	36555	Basamento motore sinistro completo di boccola . . . . .	1	
45	M 2110	Prigioniero attacco pipa aspirazione . . . . .	2	6 MA × 24
46	36016	Spina di riferimento sui basamenti . . . . .	2	
47	36063	Boccola cieca sul basamento sinistro per ingranaggio triplo . . . . .	1	
48	36057	Cuscinetto a sfere sul basamento sinistro . . . . .	1	25 × 52 × 9 (Riv 4 AE)

(segue)

www.rpw.it

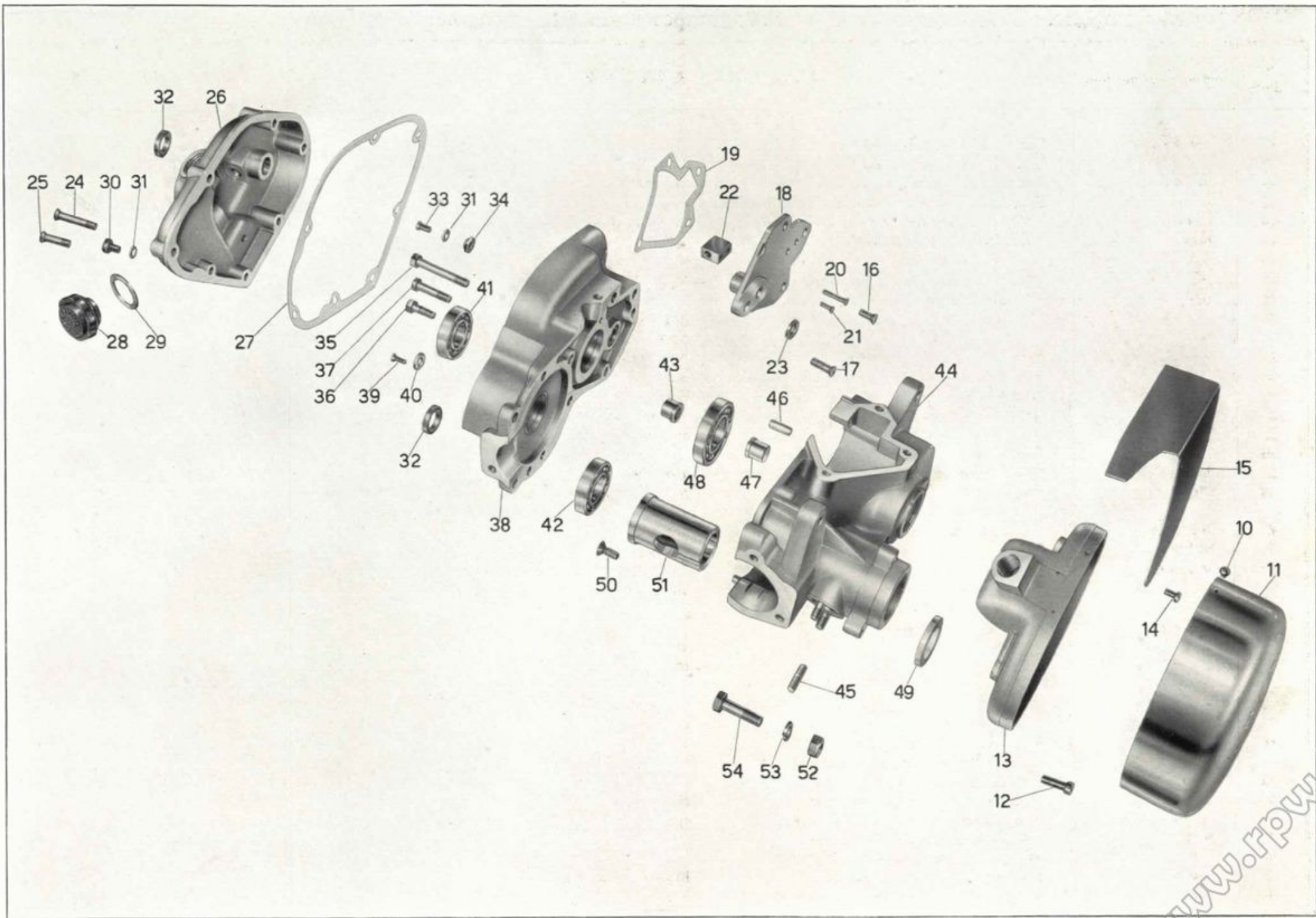


Tavola 1



**Tavola 1**    **Complesso**    : Motoleggera  
**Sottocomplesso:** Motore

**Gruppo**    : Organi principali  
**Sottogruppo:** Basamento e coperchi

N. Figura	Num. d'ordinazione	DENOMINAZIONE	Quantità	Indicazioni suppletive
49	36005 D	<b>Tappo</b> nel basamento motore lato volano . . . . .	1	
50	36005 C	<b>Vite</b> di fermo boccia nel basamento sinistro . . . . .	1	6 MA × 15
51	36005 B	<b>Boccia</b> nel basamento sinistro . . . . .	1	
52	DN 8	<b>Dado</b> per bullone fissaggio motore al telaio . . . . .	3	8 MA
53	RE 8	<b>Rosetta</b> elastica per bullone fissaggio motore al telaio . . . . .	3	13,5 × 8,5 × 2,5
54	36139	<b>Bullone</b> fissaggio motore al telaio . . . . .	3	8 MA × 29
<p>N.B. - Il basamento in tavola (● 44) 36555 è intercambiabile con il basamento tipo vecchio 36005 ter montando il distanziatore 36560.</p>				

Dal N. motore-telaio 1 al N. 22131100 sono stati montati i seguenti particolari:

N. d'ord.	DENOMINAZIONE	Quant.
<b>DAL N. 1 AL N. 100</b>		
36008	Coperchio per basamento motore destro . . . . .	1
36085	Anello Seeger (35 i) sul lato trasmissione . . . . .	1
36067	Astuccio per anello di tenuta sul lato trasmissione . . . . .	1
<b>DAL N. 1 AL N. 2100</b>		
36009 ter	Coperchio per gruppo comando cambio . . . . .	1
36009 A	Guarnizione per coperchio per gruppo comando cambio . . . . .	1
36009 bis	Anello premistoppa per coperchio del gruppo comando cambio . . . . .	1
36008 B	Guarnizione per coperchio basamento destro . . . . .	1
36006 bis	Basamento motore destro . . . . .	1
<b>DAL N. 1 AL N. 5000</b>		
36005 bis	Basamento motore sinistro completo di boccole . . . . .	1
36020	Anello premistoppa sull'albero motore lato volano . . . . .	1
T 2215	Cuscinetto a sfere (17 x 50 x 12) per albero sul lato volano . . . . .	1
36024 bis	Cuscinetto a rulli (22,5 x 50 x 14) per albero sul lato volano . . . . .	1
36086	Anello Seeger Ø 40 sul lato volano . . . . .	1
36068 bis	Astuccio per anello di tenuta sul lato volano . . . . .	1
<b>DAL N. 1 AL N. 32000</b>		
36007 A	Carterino copricatena sul coperchio basamento lato volano . . . . .	1
<b>DAL N. 1 AL N. 22131100</b>		
36054 bis	Anello premistoppa per albero primario . . . . .	1
<b>DAL N. 32001 AL N. 22131100</b>		
36007 A/1	Carterino copricatena sul coperchio basamento sinistro . . . . .	1
<b>DAL N. 1 AL N. CAL 99</b>		
36019	Coperchio coprivolano magnete . . . . .	1
36007	Coperchio del basamento motore sinistro . . . . .	1
<b>DAL N. 101 AL N. 2100</b>		
36008 A	Coperchio basamento lato destro . . . . .	1
<b>DAL N. 2101 AL N. 22131100</b>		
36008 C	Coperchio per basamento motore lato destro . . . . .	1
36006 ter	Basamento motore lato destro . . . . .	1
<b>DAL N. 5001 AL N. 22131100</b>		
36005 ter	Basamento motore sinistro completo di boccola . . . . .	1



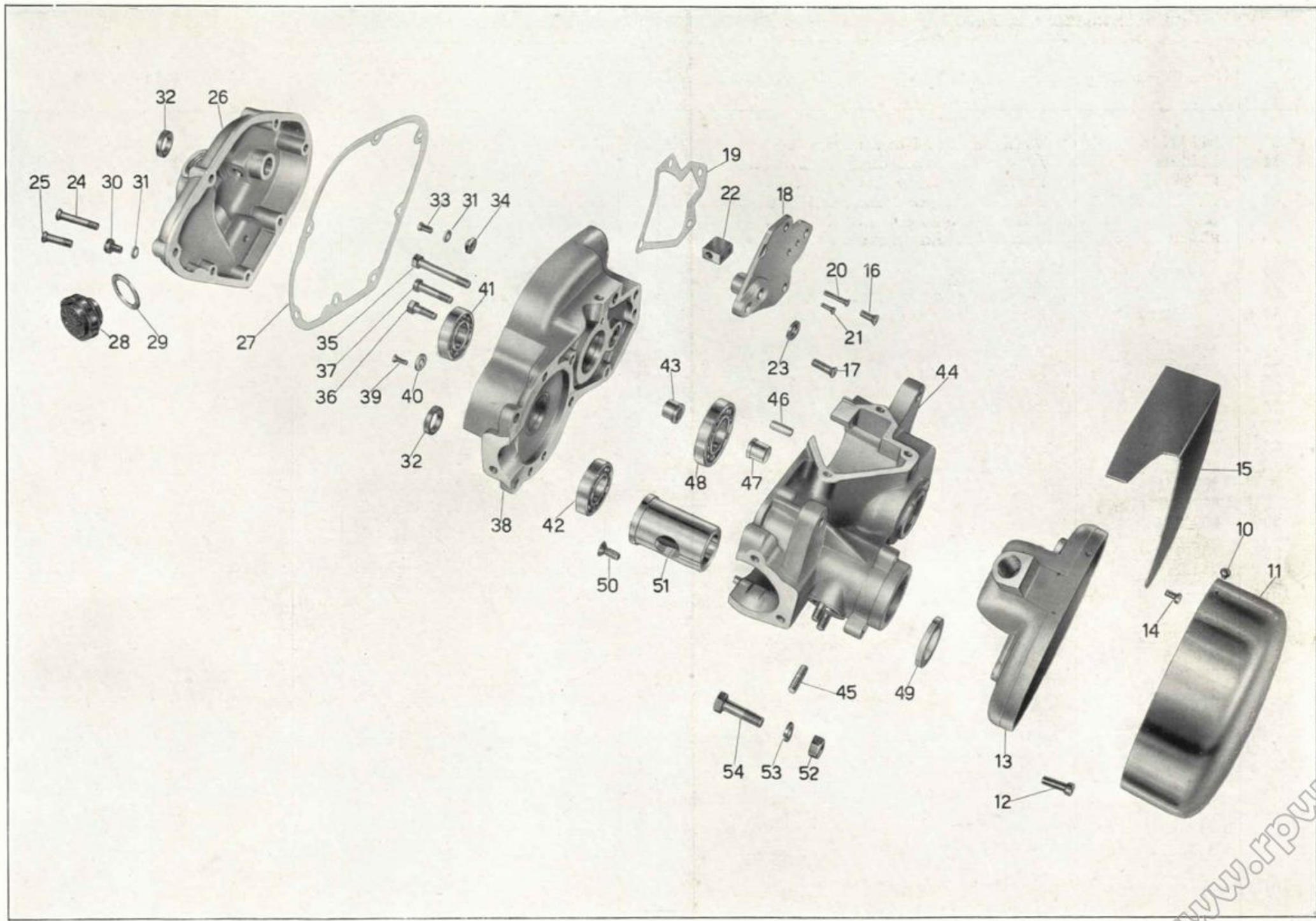


Tavola 1

**Tavola 2**    **Complesso**    : Motoleggera  
**Sottocomplesso:** Motore

**Gruppo**    : Organi principali  
**Sottogruppo:** Testa - Cilindro - Biella - Pistone - Albero a gomito

N. Figura	Num. d'ordinazione	DENOMINAZIONE	Quantità	Indicazioni suppletive
10	M 149 bis	Dado per tiranti di fissaggio cilindro e testa . . . . .	3	7 MA
11	M 149 ter	Rosetta per tiranti di fissaggio cilindro e testa . . . . .	3	13 × 7,5 × 1,8
12	36550	Testa del cilindro . . . . .	1	
13	CW 175 EX	Candela completa di guarnizione - tipo Marelli . . . . .	1	
• 14	36551/1	Cilindro . . . . .	1	
15	36552	Guarnizione fra testa e cilindro . . . . .	1	
16	36003 bis	Guarnizione fra cilindro e basamento . . . . .	1	
17	36012 bis	Prigioniero per attacco flangia scarico . . . . .	2	6 MA × 30
18	36011	Tirante di attacco cilindro e testa . . . . .	3	7 MA × 161
19	36023 ter	Albero a gomito (completo dei pezzi: 20-21-22-23) . . . . .	1	
20	36025	Perno per albero a gomito . . . . .	1	
21	36037	Rullini per biella . . . . .	21	∅ 2,5 × 9,8
22	36031	Biella completa di boccola . . . . .	1	
23	36028	Rosetta sull'asse manovella . . . . .	2	14,7 × 25 × 1,6
24	36033	Boccola per piede di biella . . . . .	1	
25	36087 bis	Molla di fermo spinotto . . . . .	2	
26	36034	Spinotto . . . . .	1	
27	{ 36564 36564/1	Mondial } Pistone . . . . . Borgo }	1	
28	36050 A	Grano ferma segmenti . . . . .	2	2,6 MA × 5
29	36049 bis	Segmento . . . . .	1	
29 <sup>bis</sup>	36049 bis/1	Segmento cromato . . . . .	1	Montato sulla parte anteriore del pistone
30	36030	Dado serraggio pignone . . . . .	1	
31	36029 B	Pignone motore . . . . .	1	
32	36027 bis	Chiavella per pignone motore e volano magnete . . . . .	2	
33	36026 bis	Cuscinetto a rulli - lato trasmissione . . . . .	1	15 × 35 × 11 (Riv 02/DAPV)
34	36036 bis	Dado sull'albero - lato volano . . . . .	1	17 × 1,25 M filetto sinistro
35	36036 A	Distanziatore sull'albero motore - lato volano . . . . .	1	
36	36036 ter	Rosetta reggispinta sull'albero - lato volano . . . . .	1	17,2 × 32 × 2,5

N.B. - Il cilindro in tavola (• 14) 36551/1 è intercambiabile con il cilindro tipo vecchio 36002 montando i pistoni 36564 e 36564/1.

www.fpw.it

Dal N. motore-telaio 1 al N. 22131100 sono stati montati i seguenti particolari:

N. d'ord.	DENOMINAZIONE	Quant.
<b>DAL N. 1 AL N. 100</b>		
36023	Albero a gomito . . . . .	1
36029	Pignone motore . . . . .	1
<b>DAL N. 1 AL N. 5000</b>		
36087	Molla di fermo spinotto . . . . .	2
36035	Pistone . . . . .	1
36050	Grano ferma segmenti . . . . .	2
36049	Segmento . . . . .	2
36036	Distanziatore sull'albero motore, lato volano . . . . .	1
<b>DAL N. 1 AL N. 22131100</b>		
36001	Testa del cilindro . . . . .	1
36002	Cilindro completo di canna . . . . .	1
36003	Corpo del cilindro . . . . .	1
36004	Canna del cilindro . . . . .	1
<b>DAL N. 101 AL N. 800</b>		
36029 bis	Pignone motore . . . . .	1
<b>DAL N. 101 AL N. 5000</b>		
36023 bis	Albero a gomito . . . . .	1
<b>DAL N. 801 AL N. 10000</b>		
36029 ter	Pignone motore . . . . .	1
<b>DAL N. 5001 AL N. 22131100</b>		
36035 A	Pistone . . . . .	1



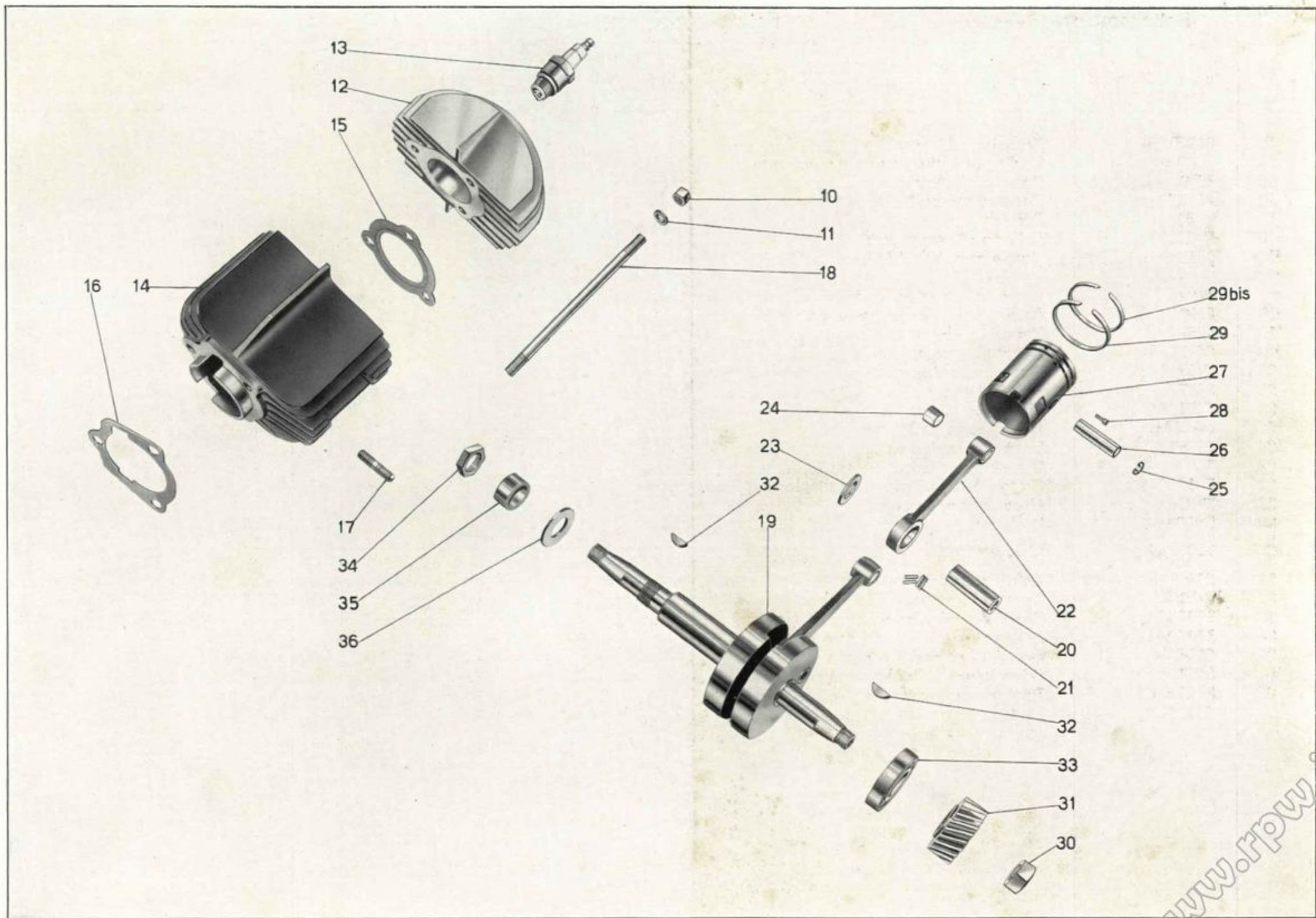


Tavola 2



**Tavola 3**    **Complesso** : Motoleggera  
**Sottocomplesso:** Motore

**Gruppo** : Alimentazione e scarico  
**Sottogruppo:** Serbatoio miscela - Tubaz. - Carburat. - Tubo scarico con silenz.

N. Figura	Num. d'ordinazione	DENOMINAZIONE	Quantità	Indicazioni suppletive
10	36570	Serbatoio miscela . . . . .	1	
11	DN 8	Dado per bulloni attacco serbatoio al telaio . . . . .	2	8 MA
12	RE 8	Rosetta elastica per bulloni attacco serbatoio al telaio . . . . .	2	8,5 × 13,5 × 2,5
13	M 145 ter	Rosetta per bulloni attacco serbatoio . . . . .	2	8,25 × 17 × 1,5
14	T 58	Bullone attacco serbatoio parte posteriore . . . . .	1	8 MA × 22
15	T 2138	Bullone attacco serbatoio parte anteriore . . . . .	1	
16	36574	Tappo per serbatoio miscela (completo dei pezzi: 36094 C Coperchietto per tappo - 36094 D Fondellino per tappo - 36094 E Guarnizione per coperchietto - 36576 Bicchieri per tappo 36575 Corpo per tappo) . . . . .	1	
17	36094 B	Guarnizione per tappo serbatoio miscela . . . . .	1	
18	36573	Tubazione miscela . . . . .	1	
19	36572	Raccordo per tubazione miscela . . . . .	1	
20	T 171 bis	Dado fissaggio raccordo al rubinetto . . . . .	1	
21	36571	Rubinetto miscela . . . . .	1	
22	TA 175 G	Guarnizione per rubinetto . . . . .	2	
23	MU 14 B 2	Carburatore Dell'Orto . . . . .	1	
24	36582	Trasmissione completa comando gas . . . . .	1	
25	36202	Capocorda per cavo - parte carburatore . . . . .	1	
26	T 193 N	Capocorda per cavo - parte leva . . . . .	1	
27	T 234	Coprifilo per guaina . . . . .	2	
28	DN 6	Dado fissaggio pipa aspirazione e per bullone attacco silenziatore . . . . .	3	6 MA
29	36010	Pipa aspirazione . . . . .	1	
30	36013	Colonna filettata per attacco flangia del tubo scarico alla testa . . . . .	2	
31	36439 A	Guarnizione per tubo scarico . . . . .	1	
32	RE 6	Rosetta elastica per bullone attacco silenziatore al telaio . . . . .	1	6,5 × 11 × 2
33	M 136 bis	Rosetta per bullone attacco silenziatore . . . . .	1	6,5 × 13 × 1,8
34	M 140	Bullone attacco silenziatore al telaio . . . . .	1	6 MA × 17
35	36447	Corpo interno del silenziatore . . . . .	1	
36	36578	Silenziatore (completo dei pezzi: 35-37-38) . . . . .	1	
37	36453	Rosetta per tirante corpo silenziatore . . . . .	1	6,5 × 11 × 1
38	36452	Dado per tirante corpo silenziatore . . . . .	1	

www.rpw.it

Dal N. motore-telaio 1 al N. 22131100 sono stati montati i seguenti particolari:

N. d'ord.	DENOMINAZIONE	Quant.
M 2215	Vite fissaggio porta bagaglio al serbatoio . . . . .	4
36455	Portabagaglio . . . . .	1
M 118 bis	Guarnizione per vite fissaggio portabagaglio . . . . .	4
36093	Tubazione miscela . . . . .	1
TA 237 ter	Fascetta lunga per filo carburatore . . . . .	1
MA 13/F 5	Carburatore completo di cavi di trasmissione e filtro . . . . .	1
36055	Tegola di protezione vaschetta . . . . .	1
36010 bis	Trasmissione comando gas . . . . .	1
36010 ter	Trasmissione comando aria . . . . .	1
36435 A	Silenziatore . . . . .	1
36089 G	Bullone attacco serbatoio al telaio parte anteriore . . . . .	1
T 87 bis	Copiglia per bullone attacco serbatoio . . . . .	1



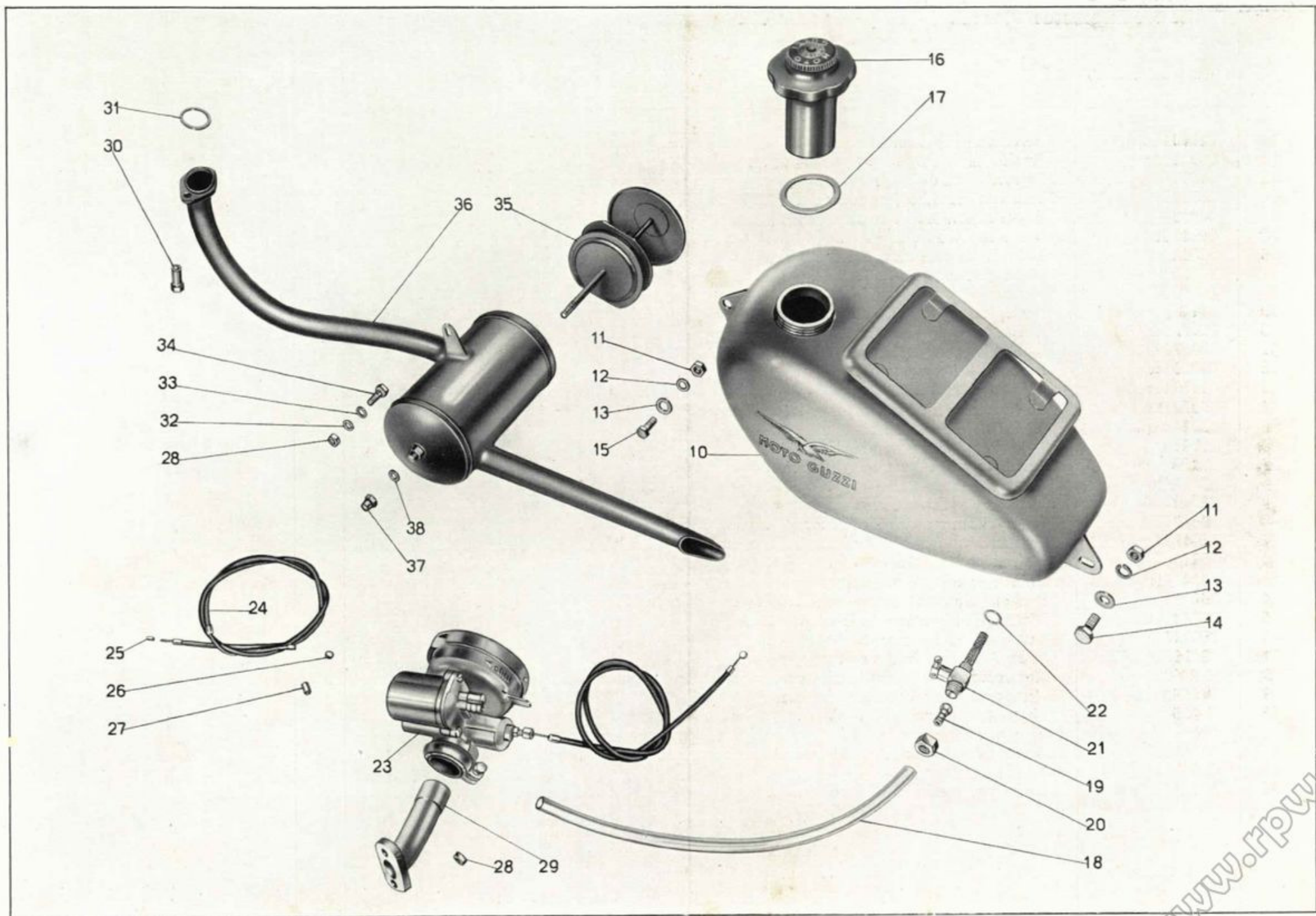


Tavola 3

www.rpworld.it

**Tavola 4**    **Complesso**    : Motoleggera  
                   **Sottocomplesso:** Trasmissione

**Gruppo**        : Innesto e avviamento  
**Sottogruppo:** Innesto a frizione - Avviamento motore - Comando frizione

N. Figura	Num. d'ordinazione	DENOMINAZIONE	Quantità	Indicazioni suppletive
10	36040 ter	Disco fisso della frizione . . . . .	1	
11	36041 bis	Anello di ferodo . . . . .	4	
12	36039 B	Ingranaggio di trasmissione sull'albero primario del cambio . . . . .	1	
13	36042 B	Disco intermedio femmina della frizione . . . . .	1	
14	36039 A	Disco intermedio maschio della frizione . . . . .	1	
15	36042 A	Disco mobile della frizione . . . . .	1	
16	36042 ter	Bussola di custodia molle . . . . .	6	
17	36045 B	Molla per frizione . . . . .	6	
18	36045 A	Piastra appoggia molle . . . . .	1	
19	DN 6	Dado fissaggio pedivella avviamento . . . . .	1	6 MA
20	36077 ter	Rosetta per dado fissaggio pedivella . . . . .	1	6,5 × 11 × 2,5
21	36077 bis	Chiavella per pedivella . . . . .	1	
22	36076 ter	Pedivella avviamento . . . . .	1	
23	36078 ter	Settore avviamento completo . . . . .	1	
24	36078 B	Guarnizione fra il rasamento interno coperchio e flangia settore avviamento . . . . .	1	
25	36084	Molla richiamo settore avviamento . . . . .	1	
26	TA 110	Bullone per leva comando frizione . . . . .	1	7 MA × 13
27	T 298 ter	Rosetta per bullone leva frizione . . . . .	1	7,25 × 16 × 2
28	36046/1	Leva comando frizione . . . . .	1	
29	36048	Molla spingileva comando frizione . . . . .	1	
30	36047	Leva interna comando frizione . . . . .	1	
31	36047 bis	Guarnizione fra il rasamento interno coperchio e flangia per leva comando frizione . . . . .	1	
32	36043	Pistoncino spingidischi . . . . .	2	
33	36043/1	Sfera per pistoncini spingidischi . . . . .	1	7/32" (5,56)
34	36081	Bussola supporto ingranaggio libero avviamento . . . . .	1	
35	36083	Molla per ingranaggio libero avviamento . . . . .	1	
36	36082 bis	Ingranaggio libero avviamento . . . . .	1	
37	36414 A/36415	Trasmissione completa comando frizione . . . . .	1	
38	T 9362	Capocorda per trasmissione comando frizione - parte motore . . . . .	1	
39	T 2680	Capocorda per trasmissione comando frizione - parte manubrio . . . . .	1	
40	T 235	Coprifilo per guaina . . . . .	2	
41	36586	Vite per tenuta coperchietto paraolio sulla pedivella messa in moto . . . . .	1	
42	36585	Coperchietto paraolio sulla pedivella messa in moto . . . . .	1	
43	36046/2	Tendifilo frizione . . . . .	1	
44	M 2158 bis	Dado per tendifilo frizione . . . . .	1	9 MA

www.fpw.it

Dal N. motore-telaio 1 al N. 32770 sono stati montati i seguenti particolari:

N. d'ord.	DENOMINAZIONE	Quant.
	<b>DAL N. 1 AL N. 100</b>	
36078	Settore avviamento completo . . . . .	1
	<b>DAL N. 1 AL N. 500</b>	
36077	Chiavella per pedivella messa in moto . . . . .	1
36076 bis	Pedivella messa in moto . . . . .	1
	<b>DAL N. 1 AL N. 800</b>	
36040	Disco fisso per frizione . . . . .	1
36041	Anello di ferodo . . . . .	4
36039 bis	Ingranaggio di trasmissione . . . . .	1
36042	Disco mobile della frizione . . . . .	1
36042 bis	Bussola di custodia molle . . . . .	6
M 13150	Molla per frizione . . . . .	6
36045	Piastra appoggio molle . . . . .	1
	<b>DAL N. 1 AL N. 29000</b>	
36082	Ingranaggio libero avviamento . . . . .	1
	<b>DAL N. 1 AL N. 32770</b>	
36046	Leva comando frizione . . . . .	1
T 8529	Capocorda per cavo trasmissione comando frizione . . . . .	1
	<b>DAL N. 101 AL N. 500</b>	
36078 bis	Settore per pedivella avviamento . . . . .	1
	<b>DAL N. 801 AL N. 10000</b>	
36039 ter	Ingranaggio di trasmissione . . . . .	1
	<b>DAL N. 801 AL N. 29000</b>	
36040 bis	Disco fisso della frizione . . . . .	1



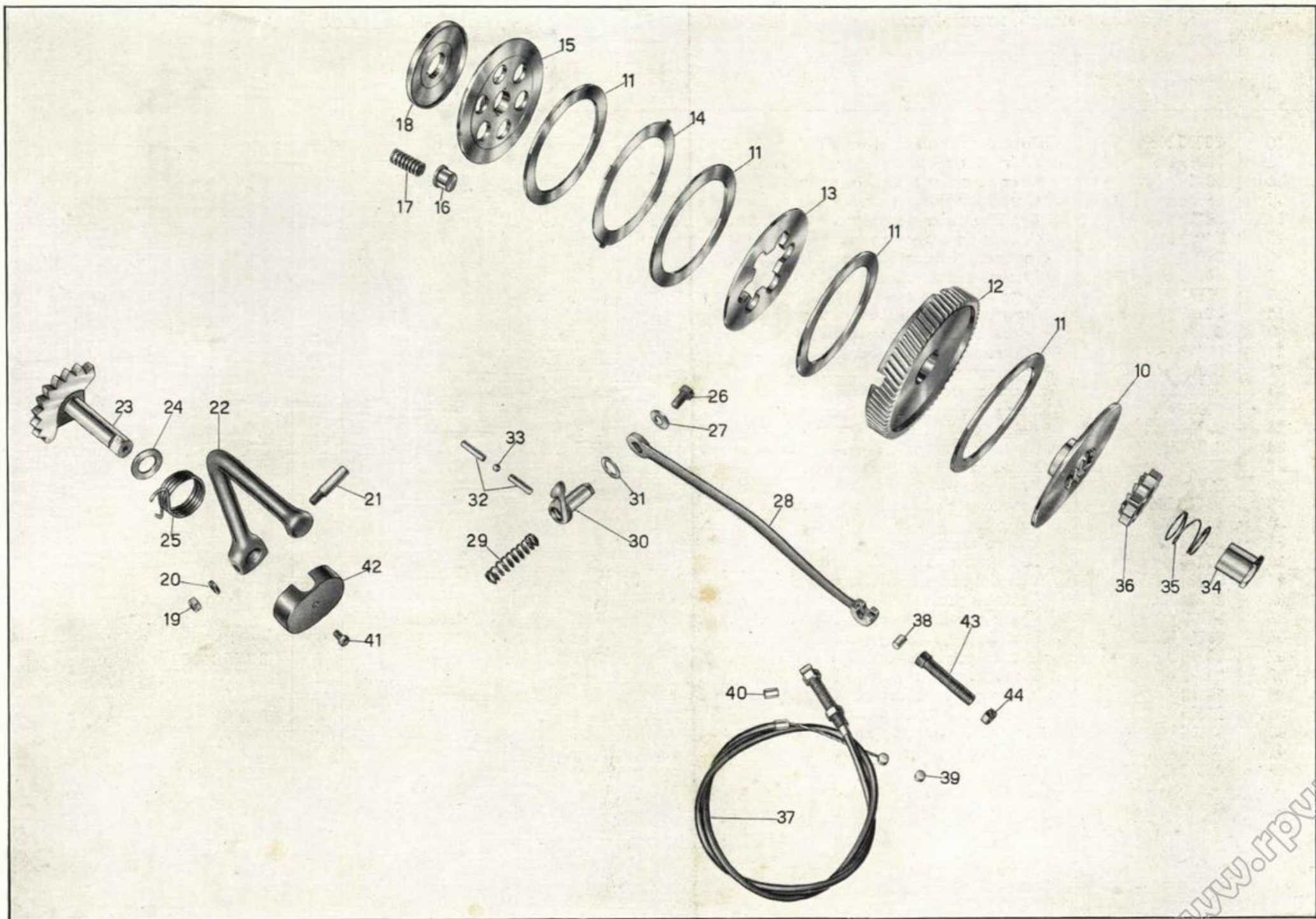


Tavola 4



N. Figura	Num. d'ordinazione	DENOMINAZIONE	Quantità	Indicazioni suppletive
10	36038 bis	Albero primario del cambio di velocità . . . . .	1	
11	36045 ter	Chiavella per piastra appoggio molle . . . . .	1	
12	36044	Chiavella spingidischi frizione . . . . .	1	
13	36074	Cuscinetto a sfere sull'albero primario lato frizione . . . . .	1	20 × 42 × 9 (Riv. 3 AE)
14	M 8063	Granino fissaggio ghiera per ingranaggio catena . . . . .	1	
15	36060 bis	Ghiera fissaggio ingranaggio per catena . . . . .	1	
16	36060	Ingranaggio per catena . . . . .	1	(15 denti)
17	36560	Anello distanziatore sull'ingranaggio della presa diretta . . . . .	1	
18	36057	Cuscinetto a sfere sull'albero primario . . . . .	1	25 × 52 × 9 (Riv. 4 AE)
19	36051	Ingranaggio della presa diretta completo di boccola . . . . .	1	
20	36053	Boccola per ingranaggio della presa diretta . . . . .	1	
21	36061	Ingranaggio doppio scorrevole . . . . .	1	
22	36062	Ingranaggio triplo . . . . .	1	
23	36063 bis	Boccola per ingranaggio triplo sul basamento destro . . . . .	1	
24	36063	Boccola cieca per ingranaggio triplo sul basamento sinistro . . . . .	1	
25	36071	Astuccio del fermo a sfera per settore innesto marce . . . . .	1	
26	25276/1	Sfera per astuccio del fermo settore innesto marce . . . . .	1	1/4" (6,35)
27	36072	Molla per fermo a sfera del settore innesto marce . . . . .	1	
28	DN 6	Dado per settore cambio marce e registro tirante leva cambio . . . . .	2	6 UNI 207
29	M 136 bis	Rosetta per dito del settore innesto marce . . . . .	1	6,5 × 13 × 1,8
30	36070 bis	Leva comando settore innesto marce . . . . .	1	
31	36064	Settore innesto marce . . . . .	1	
32	36075	Dado per dito del settore innesto marce . . . . .	1	6 MA
33	36069	Dito del settore innesto marce . . . . .	1	
34	T 87 bis	Copiglia per spine del tirante cambio . . . . .	2	1,5 × 20
35	M 64	Spina per tirante cambio . . . . .	2	
36	36169 bis	Forcellino per tirante cambio marce . . . . .	2	
37	36170 bis	Tirante per leva cambio di velocità . . . . .	1	6 MA × 360
38	36171	Perno per leva cambio di velocità . . . . .	1	
39	36172	Molla per leva cambio di velocità . . . . .	1	
39 <sup>bis</sup>	25303	Dado per perno fissaggio leva cambio velocità . . . . .	1	8 MA
40	36164 bis	Leva per comando marce . . . . .	1	
41	T 2710	Pomolo per leva comando marce . . . . .	1	
42	36070 A	Rosetta sulla leva del settore cambio marce . . . . .	1	6,5 × 13 × 1

Dal N. motore-telaio 1 al N. 22131100 sono stati montati i seguenti particolari:

N. d'ord.	DENOMINAZIONE	Quant.
<b>DAL N. 1 AL N. 500</b>		
36070	Leva comando settore innesto marce . . . . .	1
36169	Forcellino per tirante cambio marce . . . . .	2
36170	Tirante per leve cambio marce . . . . .	1
36164	Leva per comando marce . . . . .	1
<b>DAL N. 1 AL N. 8200</b>		
36056	Anello distanziatore sull'ingranaggio della presa diretta . . . . .	1
<b>DAL N. 8200 AL N. 22131100</b>		
36056 bis	Anello distanziatore sull'ingranaggio della presa diretta . . . . .	1



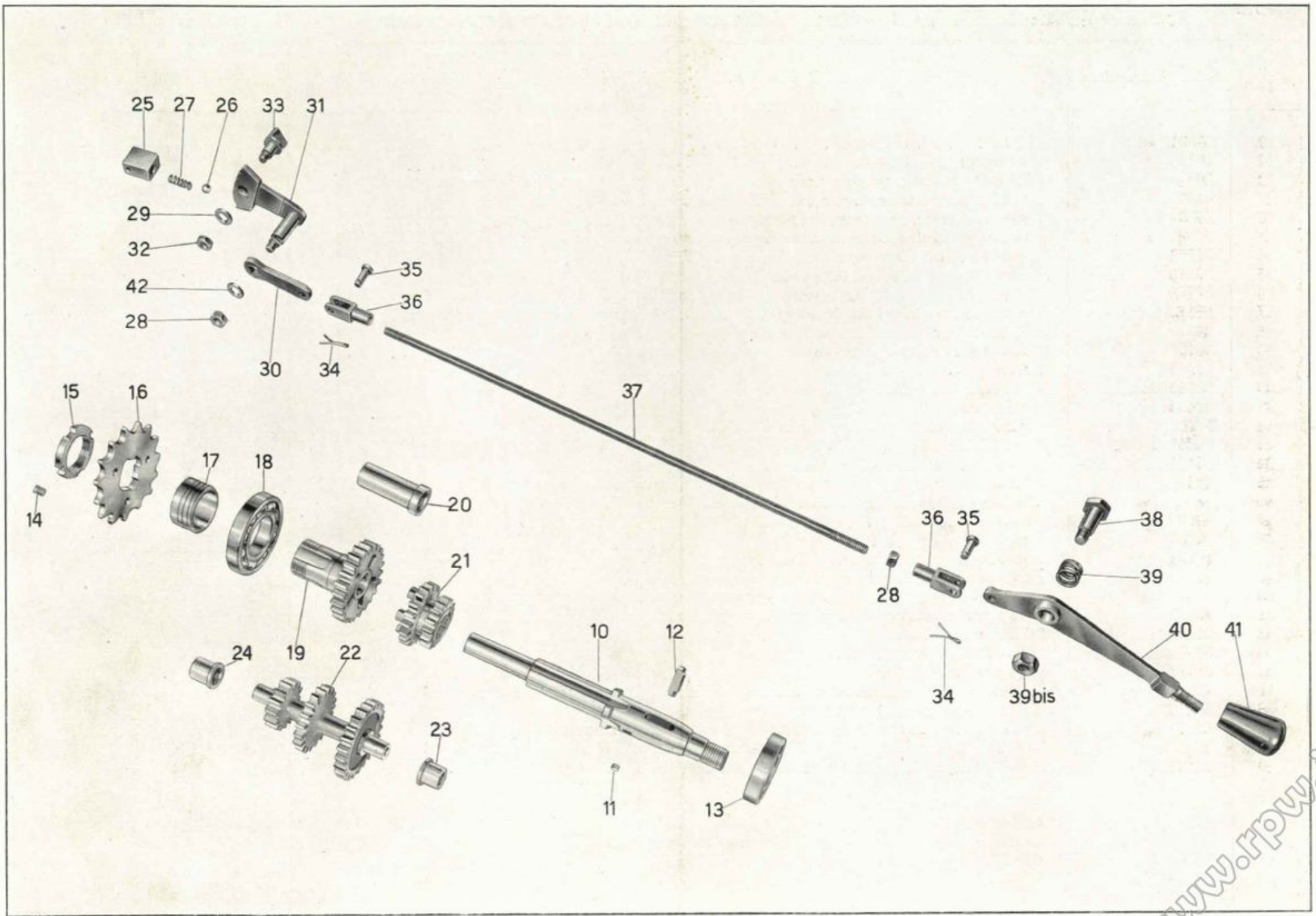


Tavola 5

www.rpw.it

**Tavola 6**    **Complesso** : Motoleggera    **Gruppo** : Telaio - Sospensioni e sterzo  
**Sottocomplesso**: Telaio - Ruote - Freni    **Sottogruppo**: Telaio - Forcellone oscillante - Parafanghi - Sospensione post.

N. Figura	Num. d'ordinazione	DENOMINAZIONE	Quantità	Indicazioni suppletive
• 10	36601	<b>Telaio</b> . . . . .	1	
11	36296	<b>Parafango</b> anteriore . . . . .	1	
12	DN 6	<b>Dado</b> per bullone attacco parafango alla forcella, fissaggio cassetta porta utensili al telaio, molle sella e per bullone attacco carterino copricatena . . . . .	9	7 MA
13	RE 6	<b>Rosetta</b> elastica per bullone attacco parafango alla forcella, fissaggio cassetta porta utensili, molle sella e per bullone attacco carterino copricatena . . . . .	9	11 x 6,5 x 2
14	24186 A	<b>Rosetta</b> per bullone attacco molle sella al telaio . . . . .	2	
15	36140	<b>Bullone</b> attacco molle sella al telaio e per attacco cassette porta utensili parte sup. . . . .	3	6 MA x 32,5
16	M 140	<b>Bullone</b> attacco parafango anteriore alla forcella . . . . .	3	6 MA x 17
17	DN 8	<b>Dado</b> per bullone attacco sella parte anteriore e fissaggio bacchette parafango posteriore al forcellone oscillante . . . . .	3	8 MA
18	36407	<b>Bullone</b> anteriore attacco sella . . . . .	1	
19	36406	<b>Sella</b> . . . . .	1	
20	36406 bis	<b>Copertina</b> per sella . . . . .	1	
21	36408 bis	<b>Molla</b> sotto sella . . . . .	13	
22	36408	<b>Molla</b> per sella . . . . .	2	
23	36046/2	<b>Tendifilo</b> frizione . . . . .	1	
24	M 2158 bis	<b>Dado</b> per tendifilo frizione . . . . .	1	9 MA
25	T 136	<b>Bullone</b> inferiore per attacco cassetta porta utensili, per fissaggio carterino copricatena e attacco gomma di fermo forcellone oscillante al telaio . . . . .	5	6 MA x 12
26	36390	<b>Cassetta</b> porta utensili . . . . .	1	
27	36636	<b>Gomma</b> per appoggiapiedi . . . . .	2	
28	36278	<b>Boccola</b> per perno forcellone oscillante . . . . .	2	
29	36280 bis	<b>Rosetta</b> sulla boccola forcellone oscillante . . . . .	2	
30	M 160 bis	<b>Copiglia</b> per perno del cavalletto sostegno motoleggera . . . . .	2	2 x 22
31	36633	<b>Perno</b> per cavalletto sostegno motoleggera . . . . .	1	
32	36634	<b>Molla</b> per cavalletto . . . . .	1	
33	36630	<b>Cavalletto</b> sostegno motoleggera . . . . .	1	
34	36688	<b>Carterino</b> copricatena . . . . .	1	
35	RE 8	<b>Rosetta</b> elastica per bullone attacco bacchette parafango al forcellone . . . . .	2	8,5 x 13,5 x 2,5
36	T 2138	<b>Bullone</b> attacco bacchette parafango al forcellone oscillante . . . . .	2	
37	DN 7	<b>Dado</b> per bullone attacco parafango al forcellone oscillante . . . . .	1	7 MA
38	RE 7	<b>Rosetta</b> elastica per bullone attacco parafango al forcellone . . . . .	1	7,5 x 11,5 x 2
39	T 5858 bis	<b>Bullone</b> attacco parafango al forcellone oscillante . . . . .	1	
• 40	36680	<b>Parafango</b> posteriore . . . . .	1	
41	36283	<b>Molla</b> per sospensione posteriore . . . . .	2	
42	36148	<b>Piattello</b> per appoggio molle sospensione posteriore . . . . .	4	
43	10028 ter	<b>Dado</b> per viti di registro molle sospensione posteriore . . . . .	2	10 MA
44	36146	<b>Vite</b> di registro molle sospensione posteriore . . . . .	2	
45	T 2075 bis	<b>Dado</b> per perno forcellone oscillante - lato sinistro . . . . .	1	12 x 1,25 M

(segue)

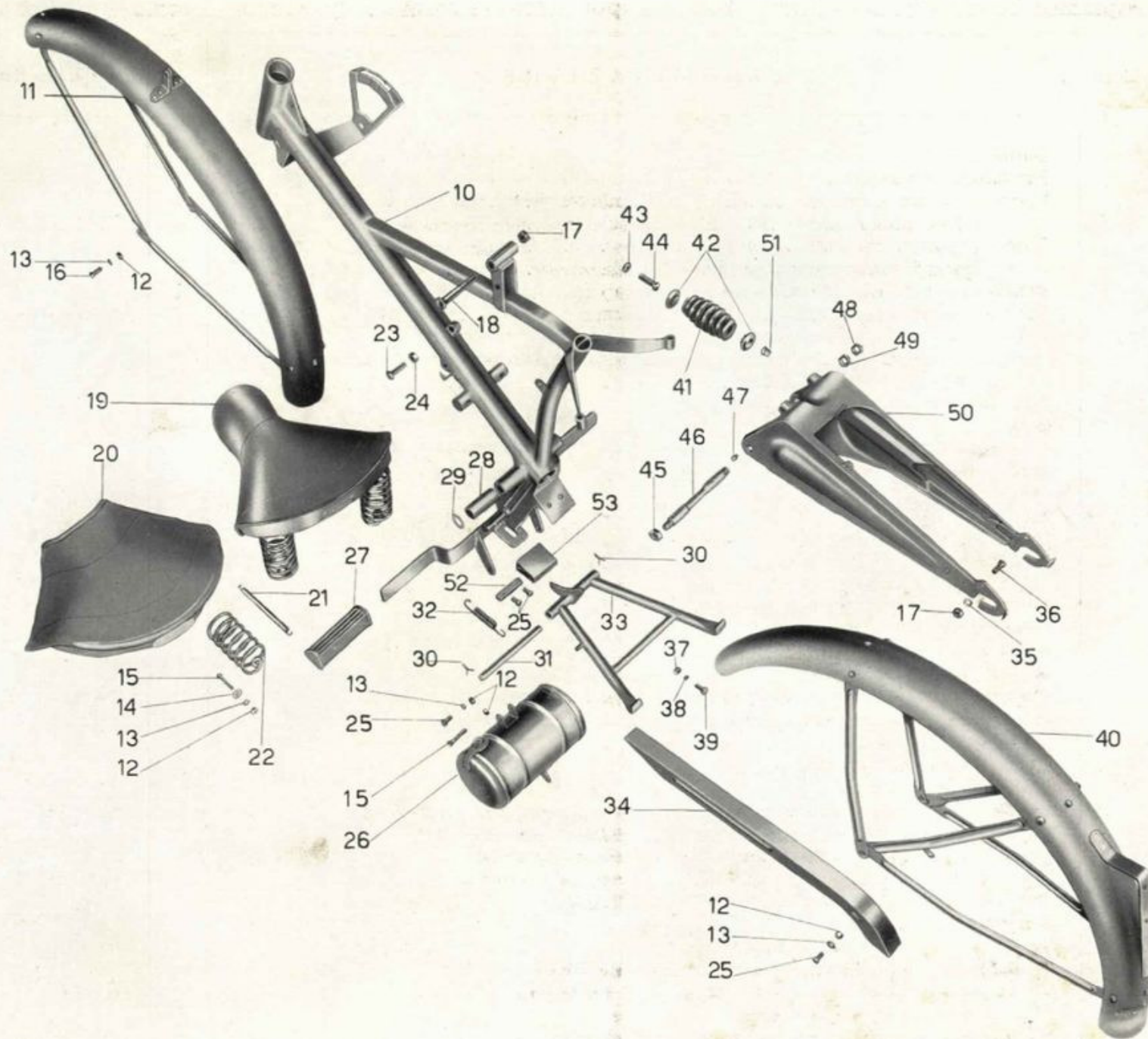


Tavola 6

**Tavola 6**    **Complesso** : Motoleggera    **Gruppo** : Telaio - Sospensioni e sterzo  
**Sottocomplesso:** Telaio - Ruote - Freni    **Sottogruppo:** Telaio - Forcellone oscillante - Parafanghi - Sospensione post.

N. Figura	Num. d'ordinazione	DENOMINAZIONE	Quantità	Indicazioni suppletive
46	36279	<b>Perno</b> per forcellone oscillante . . . . .	1	
47	T 0238	<b>Ingrassatore</b> sul perno del forcellone oscillante . . . . .	1	
48	36282	<b>Controdado</b> per perno del forcellone oscillante . . . . .	1	14 x 1,25 M
49	36281	<b>Dado</b> per perno forcellone oscillante - lato destro . . . . .	1	14 x 1,25 M
50	36252/1	<b>Forcellone</b> oscillante . . . . .	1	
51	36147	<b>Snodo</b> porta piattello appoggio molle . . . . .	2	
52	36277/1	<b>Piastrina</b> per bulloni attacco gomma di fermo forcellone . . . . .	1	
53	36275/1	<b>Blocchetto</b> gomma di fermo forcellone oscillante . . . . .	1	
<p>N.B. - Il telaio in tavola (● 10) 36601 è intercambiabile col telaio tipo vecchio 36095/1 montando il silenziatore 36578, il cavalletto 36630, la molla 36634 e l'appoggiapiedi 36636.</p>				
<p>Il parafango posteriore in tavola (● 40) 36680 è intercambiabile con il parafango tipo vecchio 36305 montando il carterino copricatena 36688.</p>				

Dal N. motore-telaio 1 al N. 22131100 sono stati montati i seguenti particolari:

N. d'ord.	DENOMINAZIONE	Quant.
<b>DAL N. 1 AL N. 32000</b>		
36095	Telaio . . . . .	1
M 2158	Tendifilo frizione . . . . .	1
36252	Forcellone oscillante . . . . .	1
36277	Piastrina per bulloni attacco gomma, di fermo forcellone . . . . .	1
36275	Bloccetto gomma di fermo forcellone . . . . .	1
36276	Bullone per attacco gomma di fermo forcellone . . . . .	2
<b>DAL N. 1 AL N. 22131100</b>		
T 129	Bullone attacco settore della leva cambio al telaio . . . . .	2
36156	Settore per leva cambio marce . . . . .	1
DN 8	Dado per bullone attacco molle sella . . . . .	2
RE 8	Rosetta elastica per bullone attacco molle sella . . . . .	2
T 011 ter	Bullone attacco molle sella . . . . .	2
M 145 ter	Rosetta per bullone attacco molle sella . . . . .	2
36151 bis	Bullone fissaggio appoggiapiedi . . . . .	2
36149 D/S	Appoggiapiedi . . . . .	2
T 2515	Gomma per appoggiapiedi . . . . .	2
M 2177	Rosetta per perno cavalletto . . . . .	1
36518	Perno per cavalletto . . . . .	1
36519	Molla per cavalletto . . . . .	1
36510	Cavalletto sostegno motoleggera . . . . .	1
36290	Carterino copricatena . . . . .	1
T 87 bis	Copiglia per bulloni attacco bacchette parafrangente posteriore . . . . .	3
36314	Bullone attacco bacchette parafrangente posteriore . . . . .	2
36305	Parafrangente posteriore . . . . .	1
36315	Bullone fissaggio parafrangente posteriore al forcellone . . . . .	1
<b>DAL N. 32001 AL N. 22131100</b>		
36095/1	Telaio . . . . .	1





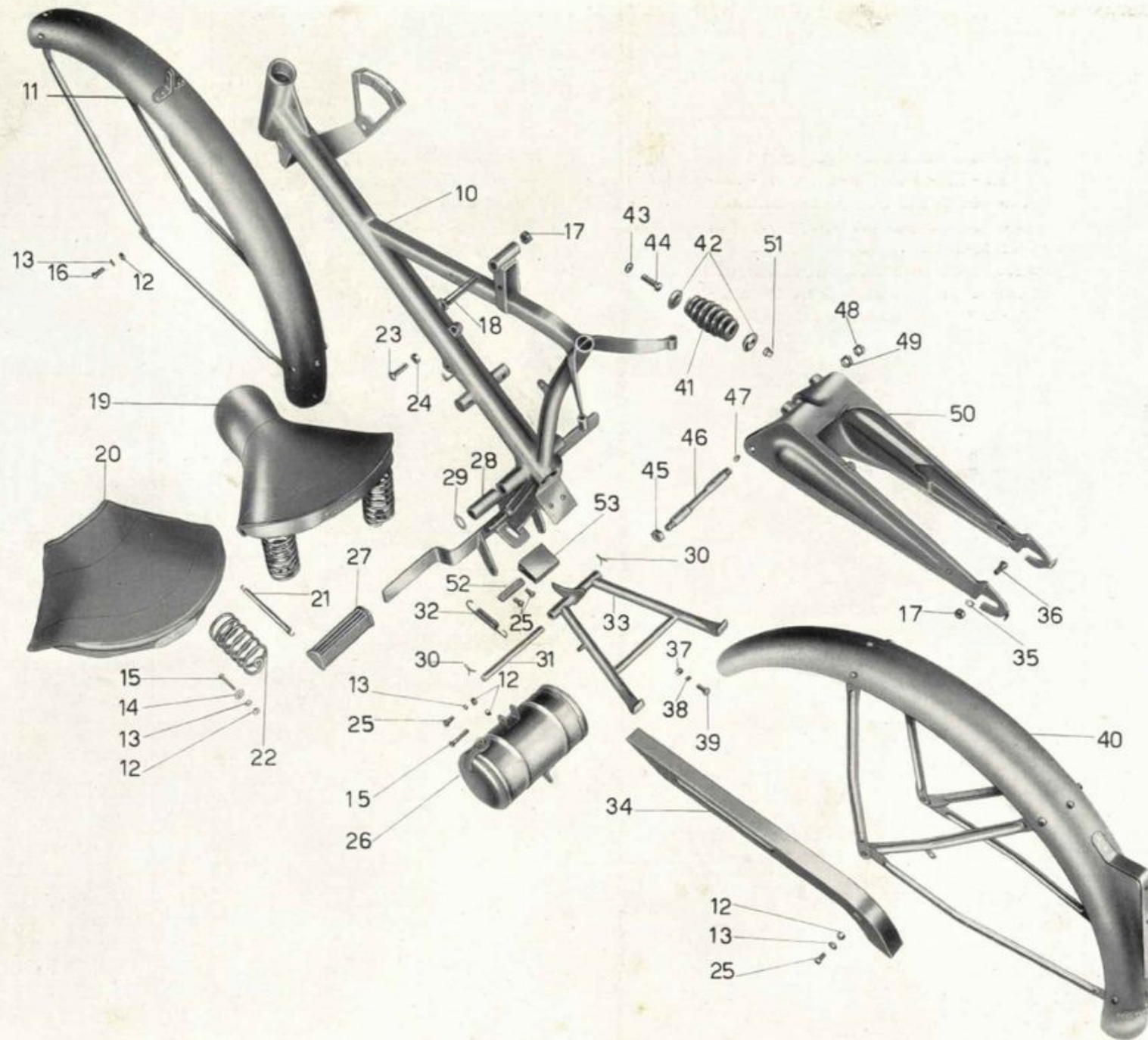


Tavola 6

**Tavola 7**    **Complesso** : Motoleggera    **Gruppo** : Sospensioni e sterzo  
**Sottocomplesso**: Telaio - Ruote - Freni    **Sottogruppo**: Forcella ant. - Sospens. ant. - Sterzo - Manubrio - Leve di coman.

N. Figura	Num. d'ordinazione	D E N O M I N A Z I O N E	Quantità	Indicazioni suppletive
10	36641/36192	<b>Forcella</b> anteriore (comprende i pezzi: 11 - 12 - 13 - 14 - 15 - 17 - 18 - 19 - 20 - 21 - 22 - 23 - 24 - 25 - 26 - 27 - 28 - 29 - 34 - 35 - 36 - 38) . . . . .	1	
11	DN 8	<b>Dado</b> per perno di unione testa di sterzo - per bullone attacco manubrio alla testa di sterzo per ancoraggio superiore molla forcella - e per perno superiore della forcella . . . . .	4	8 MA
12	36227	<b>Perno</b> di unione testa di sterzo al forcellino superiore . . . . .	1	8 MA × 69
13	T 0238	<b>Ingrassatore</b> sul traverso centrale - sulla base dello sterzo - sul forcellino superiore - e sul perno di unione testa dello sterzo al forcellino superiore . . . . .	4	
• 14	36652	<b>Testa</b> dello sterzo completa di boccole . . . . .	1	
15	36228	<b>Rosetta</b> per perno di unione testa dello sterzo - e per perno sup. della forcella . . . . .	4	
16	36654	<b>Boccola</b> per testa dello sterzo e per forcellino superiore . . . . .	4	
17	M 145 ter	<b>Rosetta</b> per ancoraggio superiore della molla . . . . .	1	8,25 × 17 × 1,5
18	36239	<b>Dado</b> sull'ancoraggio superiore molla forcella . . . . .	1	
19	36237	<b>Molla</b> per forcella anteriore . . . . .	1	
20	36238	<b>Ancoraggio</b> superiore della molla forcella . . . . .	1	
21	36240	<b>Piattello</b> porta molla della forcella . . . . .	1	
22	36225	<b>Perno</b> superiore della forcella . . . . .	1	8 MA × 86
• 23	36656	<b>Forcellino</b> superiore completo di boccole . . . . .	1	
24	36224	<b>Controdado</b> per perno centrale della forcella e base dello sterzo . . . . .	2	9 MB
25	36223	<b>Dado</b> con scarico per perno centrale della forcella e base dello sterzo . . . . .	2	
26	36233	<b>Biscottino</b> inferiore destro . . . . .	1	
27	36236	<b>Rosetta</b> per perno centrale e per base dello sterzo . . . . .	4	
28	36192	<b>Base</b> dello sterzo completa di boccole . . . . .	1	
29	36196	<b>Calotta</b> sulla base dello sterzo . . . . .	1	
30	36190	<b>Calotta</b> inferiore sulla pipa dello sterzo . . . . .	1	
31	36191	<b>Calotta</b> superiore sulla pipa dello sterzo . . . . .	1	
32	36197	<b>Calotta</b> regolabile sul canotto base dello sterzo . . . . .	1	
33	T 219	<b>Sfera</b> per calotte . . . . .	38	3/16" (4,76)
34	36222	<b>Dado</b> per perno centrale della forcella e base sterzo . . . . .	2	9 MB
35	36234	<b>Biscottino</b> inferiore sinistro . . . . .	1	
36	36235	<b>Perno</b> centrale della forcella e base dello sterzo . . . . .	2	
37	36221	<b>Boccola</b> per traverso centrale e per base dello sterzo . . . . .	4	
38	36641	<b>Forcella</b> anteriore completa di boccole . . . . .	1	
39	M 70	<b>Tendifilo</b> freno anteriore . . . . .	1	
40	M 70 bis	<b>Dado</b> per tendifilo freno anteriore . . . . .	1	7 MA
41	36411	<b>Manubrio</b> . . . . .	1	
42	36670	<b>Bullone</b> fissaggio manubrio al canotto dello sterzo . . . . .	1	
43	36242	<b>Bullone</b> per attacco manubrio alla testa dello sterzo . . . . .	1	8 MA × 45
44	T 30109	<b>Bullone</b> per attacco leva comando carburatore . . . . .	1	
45	36413	<b>Leva</b> comando carburatore . . . . .	1	

(segue)

www.rpw.it

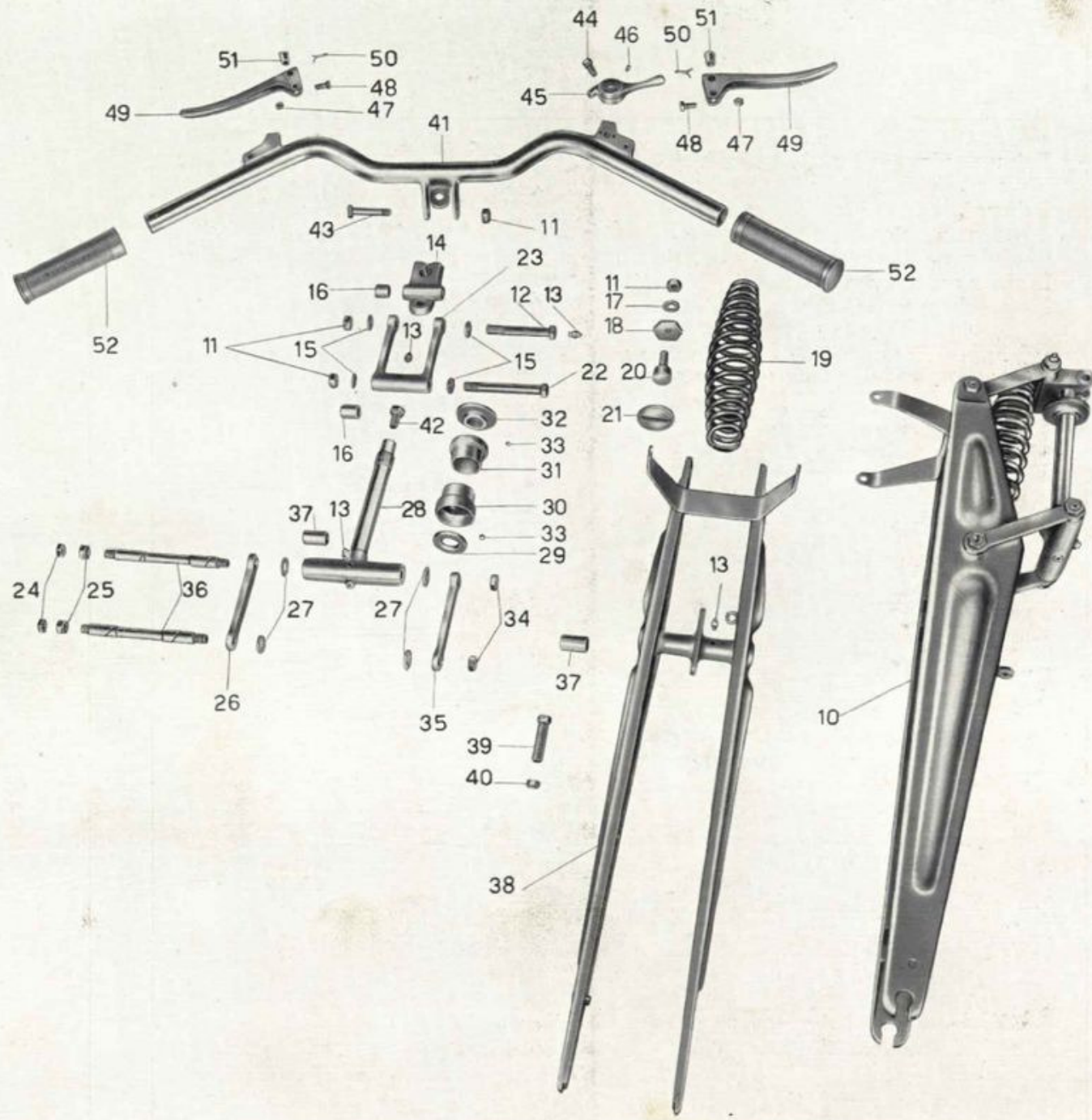


Tavola 7

**Tavola 7**    **Complesso** : Motoleggera    **Gruppo** : Sospensioni e sterzo  
**Sottocomplesso:** Telaio - Ruote - Freni    **Sottogruppo:** Forcella ant. - Sospens. ant. - Sterzo - Manubrio - Leve di coman.

N. Figura	Num. d'ordinazione	DENOMINAZIONE	Quantità	Indicazioni suppletive
46	T 2676	<b>Spina</b> per leva comando carburatore . . . . .	2	
47	T 8550 bis	<b>Dado</b> per bullone leva freno e leva frizione . . . . .	2	6 MB
48	T 2678	<b>Bullone</b> per leva freno e leva frizione . . . . .	2	6 MB × 14
49	T 2677	<b>Leva</b> freno anteriore e frizione . . . . .	2	
50	T 2679 bis	<b>Copiglia</b> per bussole attacco cavi . . . . .	2	1 × 20
51	T 2679	<b>Bussola</b> per attacco cavi . . . . .	2	
52	T 2685/1	<b>Manopola</b> gomma - destra e sinistra . . . . .	2	
<p>N.B. - La testa dello sterzo in tavola (● 14) 36652 è intercambiabile con la testa dello sterzo tipo vecchio 36226/36232 montando il forcellino 36656.</p> <p>Il forcellino superiore in tavola (● 23) 36656 è intercambiabile con il forcellino tipo vecchio 36229 montando la testa dello sterzo 36652.</p>				

Dal N. motore-telaio 1 al N. 22131100 sono stati montati i seguenti particolari:

N. d'ord.	DENOMINAZIONE	Quant.
36232	Boccola per testa di sterzo e forcellino superiore . . . . .	4
36229	Forcellino superiore completo di boccole . . . . .	1
DN 7	Dado per bullone attacco piastra porta fano . . . . .	2
RE 7	Rosetta elastica per bulloni attacco piastra porta fano . . . . .	2
T 5858 bis	Bullone per attacco piastra porta fano . . . . .	2
36241	Piastra porta fano . . . . .	1
36226/36232	Testa di sterzo completa di boccole . . . . .	1
T 129	Bullone fissaggio manubrio al canotto dello sterzo . . . . .	1
T 8053 ter	Bullone per attacco leve comando carburatore . . . . .	1
T 9244	Leve comando carburatore . . . . .	1



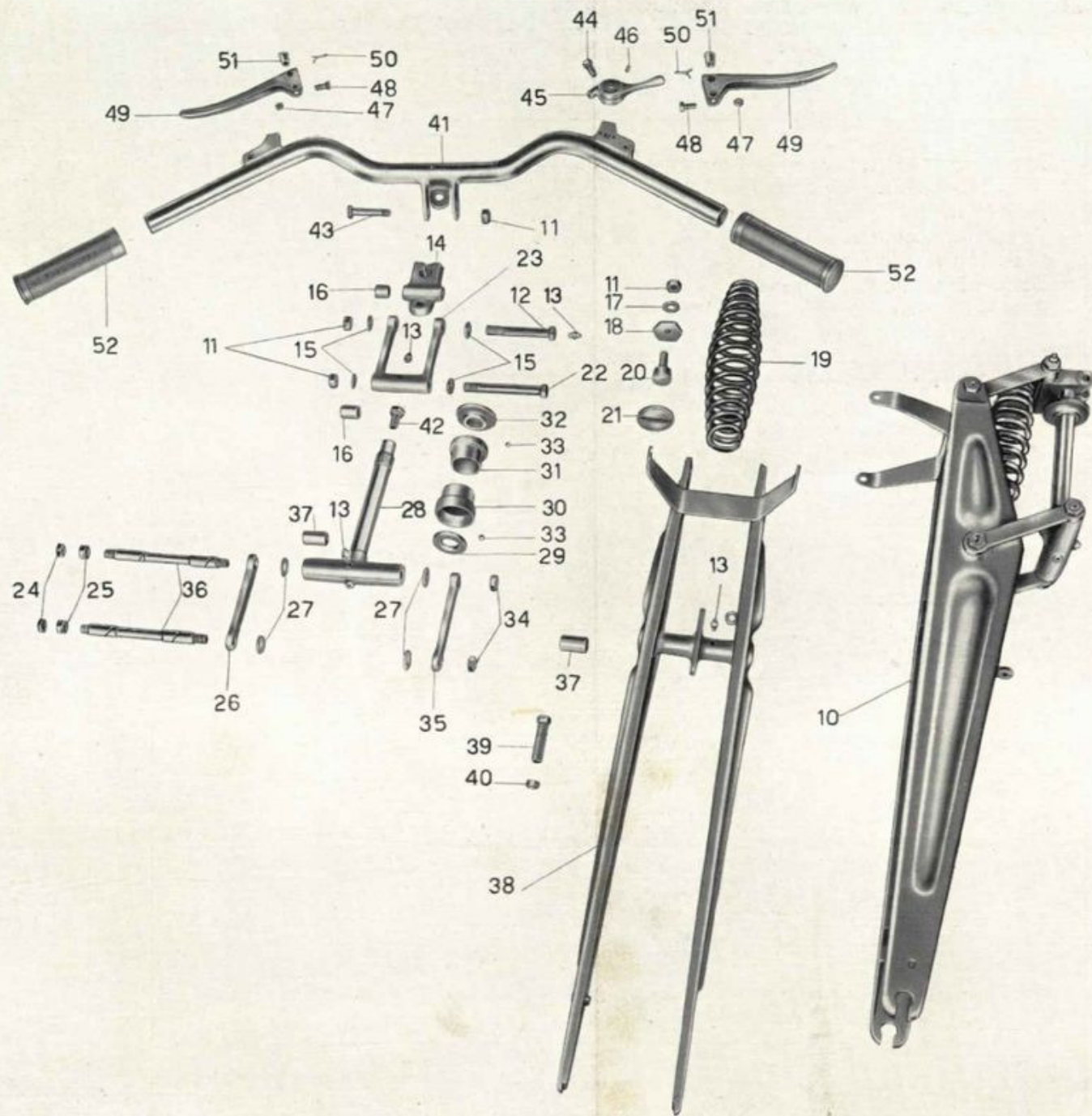


Tavola 7



**Tavola 8**    **Complesso** : Motoleggera    **Gruppo** : Ruote  
**Sottocomplesso:** Telaio - Ruote - Freni    **Sottogruppo:** Ruota - Mozzo - Freno anteriore e comando

N. Figura	Num. d'ordinazione	DENOMINAZIONE	Quantità	Indicazioni suppletive
10	36722/36738	Ruota anteriore (comprende i pezzi: 11 - 12 - 13 - 14 - 15 - 16 - 17 - 18 - 19 - 20 - 21 - 24 - 25 - 26 - 27 - 28 - 29 - 30 - 31 - 32 - 33 - 34)	1	
11	36739/36742	Raggio lungo per ruota anteriore	18	
12	36740/36742	Raggio corto per ruota anteriore	18	
• 13	36738	Cerchio per ruota anteriore	1	
14	36349	Dado per perno del mozzo ruota anteriore	2	
15	36352	Rosetta per dado perno mozzo ruota anteriore	2	13,5 × 25 × 2,5
16	36350	Distanziatore fra il disco porta ceppi e forcella anteriore	1	
17	36329	Disco porta ceppi freno anteriore	1	
18	T 87 bis	Copiglia per perno sul disco porta ceppi	1	1,5 × 20
19	36336	Rosetta speciale per ceppo freno anteriore	2	
20	36343	Molla per ceppi freno anteriore	1	
21	36334	Ceppo freno completo di soole	2	
22	36341	Ribattino fissaggio suola al ceppo	8	
23	36340	Suola per ceppo freno	2	
24	DN 7	Dado per leva del freno sulla camma	1	7 UNI 207
25	T 298 ter	Rosetta per leva del freno sulla camma	1	7,25 × 16 × 2
26	36353	Leva del freno anteriore sulla camma	1	
27	36342	Camma del freno anteriore	1	
28	36356	Cono per mozzo ruota anteriore	2	
29	T 220	Sfera per calotta mozzo ruota anteriore	20	1/4" (6,35)
30	36351	Distanziatore sul perno ruota anteriore	1	
31	36346	Perno per mozzo ruota anteriore	1	
32	36345	Rosetta parapolvere sulla calotta mozzo anteriore	2	22,2 × 31 × 1
33	36355	Calotta per mozzo ruota anteriore	2	
34	36722/1	Mozzo anteriore	1	
35	36672/1	Trasmissione comando freno anteriore	1	
36	T 235	Coprifilo per guaina	2	
37	T 2680	Capocorda per trasmissione comando freno anteriore - parte manubrio	1	
38	T 9362	Capocorda per trasmissione comando freno anteriore - parte mozzo	1	
39	M 70	Tendifilo freno anteriore	1	
40	M 70 bis	Dado per tendifilo freno anteriore	1	7 MA

N.B. - Il cerchio in tavola (• 13) 36738 è intercambiabile con il cerchio tipo vecchio 36385 montando i raggi 36739-36740 e il nipplo 36742.

Dal N. motore-telaio 1 al N. 22131100 sono stati montati i seguenti particolari:

N. d'ord.	DENOMINAZIONE	Quant.
<b>DAL N. 1 AL N. 14602</b>		
36348	Cono per mozzo ruota anteriore . . . . .	2
T 219	Sfera per calotte mozzo ruota anteriore . . . . .	28
36347	Calotta per mozzo ruota anteriore . . . . .	2
<b>DAL N. 1 AL N. 22131100</b>		
36387/2156 ter	Raggio lungo per ruota anteriore completo di nipplo . . . . .	18
36388/2156 ter	Raggio corto per ruota anteriore completo di nipplo . . . . .	18
36385	Cerchio per ruota anteriore . . . . .	1
36414/36416	Trasmissione comando freno anteriore . . . . .	1



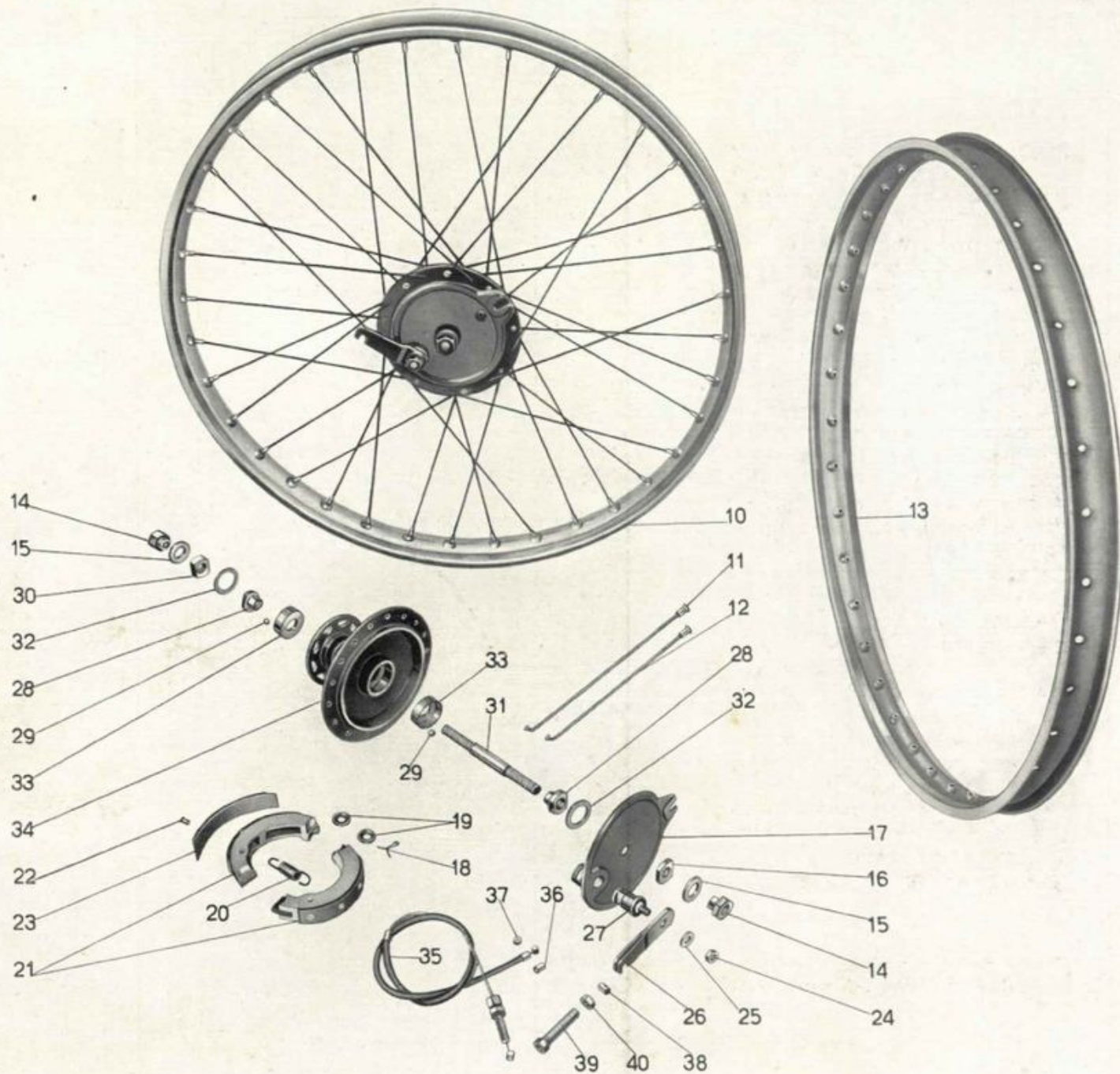


Tavola 8

www.fpw.it

**Tavola 9**    **Complesso** : Motoleggera    **Gruppo** : Ruote  
**Sottocomplesso:** Telaio - Ruote - Freni    **Sottogruppo:** Ruota - Mozzo - Freno posteriore e comando

N. Figura	Num. d'ordinazione	DENOMINAZIONE	Quantità	Indicazioni suppletive
10	36732/36385	Ruota posteriore (comprende i pezzi: 11 - 12 - 13 - 14 - 15 - 16 - 17 - 18 - 19 - 20 - 21 - 22 - 25 - 26 - 27 - 28 - 29 - 30 - 31 - 32 - 33 - 34 - 35 - 36 - 37)	1	
11	36386/2156 ter	Raggio corto per ruota posteriore	18	
12	36387/2156 ter	Raggio lungo per ruota posteriore	18	
13	36385	Cerchio per ruota posteriore	1	
14	36349	Dado per perno nel mozzo ruota posteriore	2	
15	36376	Tendicatena sul perno della ruota posteriore	2	
16	T 8091	Dado per tendicatena sul perno della ruota posteriore	2	
17	36379	Distanziatore fra il disco porta ceppi ed il forcellone oscillante	1	
18	36365	Disco porta ceppi per freno ruota posteriore	1	
19	T 87 bis	Copiglia per perno sul disco porta ceppi	1	1,5 x 20
20	36336	Rosetta speciale per ceppi freno posteriore	2	
21	36343	Molla per ceppi freno posteriore	1	
22	36334	Ceppo freno completo di suole	2	
23	36341	Ribattino fissaggio suole ai ceppi	8	
24	36340	Suola per ceppi freno posteriore	2	
25	DN 7	Dado per leva del freno sulla camma e per bulloni fissaggio ingranaggio catena	4	7 UNI 207
26	T 298 ter	Rosetta per leva del freno sulla camma	1	7,25 x 16 x 2
27	36380	Leva freno posteriore sulla camma	1	
28	36342	Camma per freno posteriore	1	
29	36356	Cono per mozzo ruota posteriore	2	
30	T 220	Sfera per calotta mozzo ruota posteriore	20	1/4" (6,35)
31	36351	Distanziatore sul perno ruota posteriore	1	
32	36375	Perno per mozzo ruota posteriore	1	
33	36345	Rosetta para polvere sulla calotta mozzo posteriore	2	22,2 x 31 x 1
34	36355	Calotta per mozzo ruota posteriore	2	
35	36732	Mozzo ruota posteriore	1	
36	TA 110	Bullone fissaggio ingranaggio catena al mozzo posteriore	3	
37	36423	Ingranaggio catena sul mozzo ruota posteriore	1	(56 denti)
38	25421	Copiglia tenuta pedale freno posteriore	1	
39	M 8522	Rosetta tenuta pedale freno posteriore	1	
40	36711	Pedale comando freno posteriore	1	
41	36715	Molla per ritorno pedale freno posteriore	1	
42	M 160 bis	Copiglia per tirante freno posteriore	1	2 x 22
43	M 136 bis	Rosetta per tirante freno posteriore	1	6,5 x 13 x 1,8
44	36184	Tirante per freno posteriore	1	
45	36185	Dado di registro freno posteriore	1	
46	36186	Rullo per leva freno posteriore	1	
47	36428	Catena completa di maglia per congiunzione	1	1/2" x 3/16"
48	36427	Maglia di congiunzione	1	
49	36426	Molletta per maglia di congiunzione	1	

www.fpw.it

Dal N. motore-telaio 1 al N. 22131100 sono stati montati i seguenti particolari:

N. d'ord.	DENOMINAZIONE	Quant.
<b>DAL N. 1 AL N. 14602</b>		
36348	Cono per mozzo ruota posteriore . . . . .	2
T 219	Sfera per calotte mozzo ruota posteriore . . . . .	28
36347	Calotta per mozzo ruota posteriore . . . . .	2
36178	Pedale comando freno posteriore . . . . .	1
<b>DAL N. 1 AL N. 22131100</b>		
36424	Flangia grande per mozzo posteriore . . . . .	1
36183	Perno per pedale comando freno posteriore . . . . .	1
36425	Bullone fissaggio ingranaggio catena al mozzo posteriore . . . . .	3
36187	Molla per ritorno pedale freno posteriore . . . . .	1
36420	Mozzo ruota posteriore . . . . .	1
<b>DAL N. 14603 AL N. 22131100</b>		
36178/1	Pedale comando freno posteriore . . . . .	1



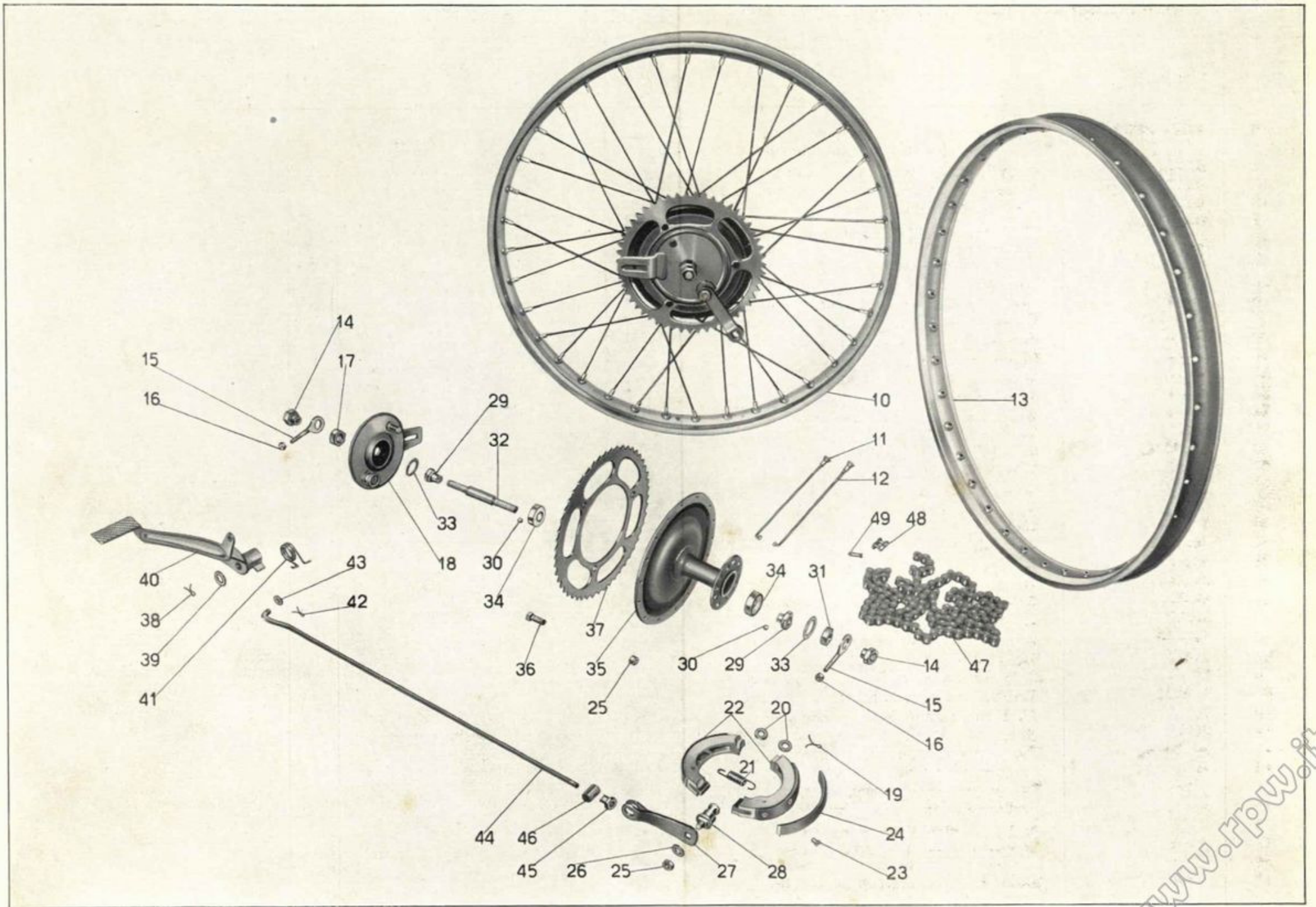


Tavola 9



Tavola 10 **Complesso** : Motoleggera  
**Sottocomplesso**: Impianto elettrico

**Gruppo** : Accensione - Illuminazione ed accessori  
**Sottogruppo**: Volano magnete - Faro - Fanalino - Tromba elettr. - Candela

N. Figura	Num. d'ordinazione	DENOMINAZIONE	Quantità	Indicazioni suppletive
10	{ MVA 13 A 6100	MARELLI } Volano magnete alternatore . . . . . CEV }	1	
11	36030	Dado serraggio volano magnete . . . . .	1	
12	36030 bis	Rosetta per dado serraggio volano magnete . . . . .	1	
13	36022	Vite fissaggio parte fissa del volano al coperchio . . . . .	3	
14	36022 bis	Rosetta per vite fissaggio parte fissa del volano al coperchio . . . . .	3	5,25 × 9 × 1
15	{ MVA 11/60 A V 0067	MARELLI } Presa di corrente per volano magnete . . . . . CEV }	1	
16	36054 A	Cavo per candela . . . . .	1	
17	M 188	Attacco per cavo candela . . . . .	1	
18	M 35014	Molletta di sicurezza per cavo candela . . . . .	1	
19	CW 175 EX	Candela con guarnizione tipo Marelli . . . . .	1	
20	8010	Pulsante per tromba elettrica e comando faro . . . . .	1	(Cev)
21	36430	Faro anteriore . . . . .	1	(2011 Cev)
21 <sup>bis</sup>	3172	Bullone fissaggio faro ai bracci della forcella . . . . .	2	Cev
22	6V25/25W	Lampadina per faro anteriore . . . . .	1	
23	36431/1	Fanalino posteriore . . . . .	1	
24	DN 6	Dado per bullone fissaggio fanalino posteriore . . . . .	1	6 MA
25	RE 6	Rosetta elastica per bullone fissaggio fanalino posteriore . . . . .	1	6,5 × 11 × 2
26	T 136	Bullone fissaggio fanalino posteriore . . . . .	1	6 MA × 12
27	6V 3W	Lampadina a siluro per fanalino posteriore . . . . .	1	mm. 31
28	T 16090	Molletta fissaggio cavo del fanalino posteriore al parafango . . . . .	5	
29	TA 236	Fascetta corta per fissaggio cavi . . . . .	5	
30	TA 237 ter	Fascetta lunga per fissaggio cavi . . . . .	2	
31	T 237 bis	Fascetta media per fissaggio cavi . . . . .	1	
32	TA 110	Bullone per attacco tromba elettrica . . . . .	1	
33	RE 7	Rosetta elastica per bullone attacco tromba elettrica . . . . .	1	
34	A 675/23 an	Tromba elettrica . . . . .	1	(Cev)
35		Cavi sterlingati per impianto elettrico:  <b>Dal volano alla tromba</b> N. 1 sez. mm. 1,5 . . . . . mt. 0,37  <b>Dalla tromba al commutatore</b> N. 2 sez. mm. 1 un cavo deve portare il segno rosso e si collega al morsetto della tromba con il cavo del volano mentre l'altro viene collegato sempre al morsetto della tromba con il cavo del fanalino posteriore . . . . . mt. 0,79  <b>Dal faro al commutatore</b> N. 2 sez. mm. 1 . . . . . mt. 0,71  <b>Dalla tromba al fanalino targa</b> N. 1 sez. mm. 1 . . . . . mt. 1,11		

www.rpw.it

Dal N. motore-telaio 1 al N. 22131100 sono stati montati i seguenti particolari:

N. d'ord.	DENOMINAZIONE	Quant.
<b>DAL N. 1 AL N. 22131100</b>		
MAVD-24-140- F 0118 C 10056/R 2 36022 ter	FILSO - <b>Volano</b> magnete alternatore . . . . .	1
	FILSO - <b>Pres</b> a di corrente per volano . . . . .	1
	FILSO - <b>Vite</b> fissaggio parte fissa del volano . . . . .	3
<b>DAL N. 18121366 AL N. 22131100</b>		
36054 B	Cavo per candela . . . . .	1
36054 C	Attacco per cavo candela . . . . .	1



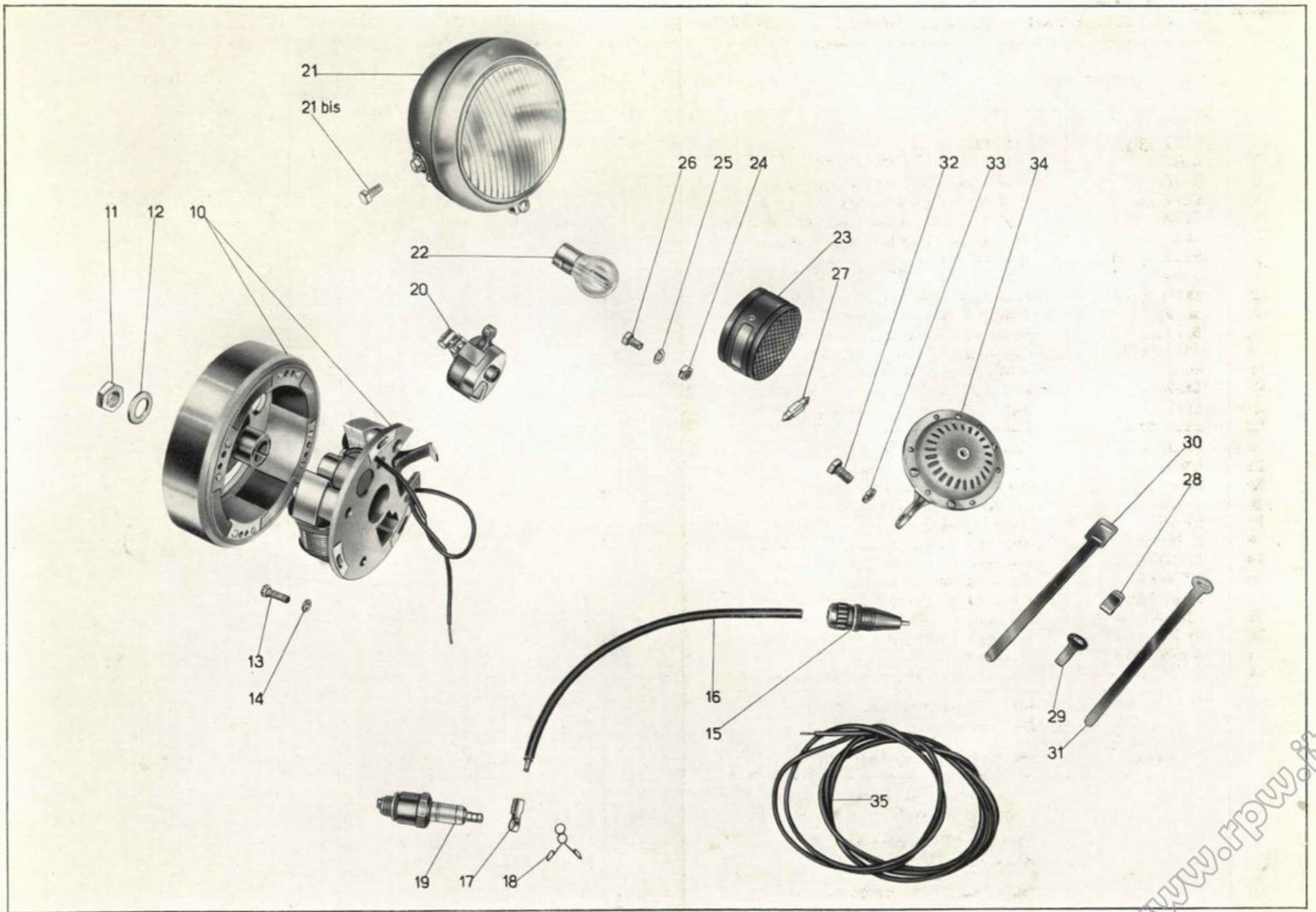


Tavola 10

**Tavola 11** **Complesso** : Dotazione  
**Sottocomplesso:** Attrezzi

**Gruppo** : Comuni e speciali  
**Sottogruppo:** Dotazione individuale normale ed a richiesta

N. Figura	Num. d'ordinazione	DENOMINAZIONE	Quantità	Indicazioni suppletive
10	36465	Cacciavite . . . . .	1	
11	36466	Chiave a tubo doppia da mm. 11-14 . . . . .	1	
12	36467	Chiave a tubo per candela da mm. 19-21 . . . . .	1	
13	36469	Chiave piatta da mm. 9 - 11 - 14 - 18 . . . . .	1	
14	36468	Chiave piatta da mm. 10 - 13 - 15 - 20 . . . . .	1	
15	TA 198	Pompa per pneumatici . . . . .	1	
16	T 16628	Leva coperture . . . . .	3	
17		Libretto istruzioni . . . . .	1	
18		Getto di scorta . . . . .	1	
19	36479	Estrattore volano magnete . . . . .	1	
20	36471	Estrattore pignone motore . . . . .	1	
21	36475	Estrattore disco frizione . . . . .	1	
22	36482	Leva per montaggio e smontaggio chiavella della frizione . . . . .	1	
23	36487	Chiave a tubo da mm. 22 per smontaggio dado sull'albero motore lato vol. magnete	1	} a richiesta
24	36488	Chiave a tubo per ghiera fissaggio pignone catena . . . . .	1	
25	35488 ter	Chiave piatta da mm. 22 per smontaggio bussola supporto ingranaggio libero av- viamento . . . . .	1	

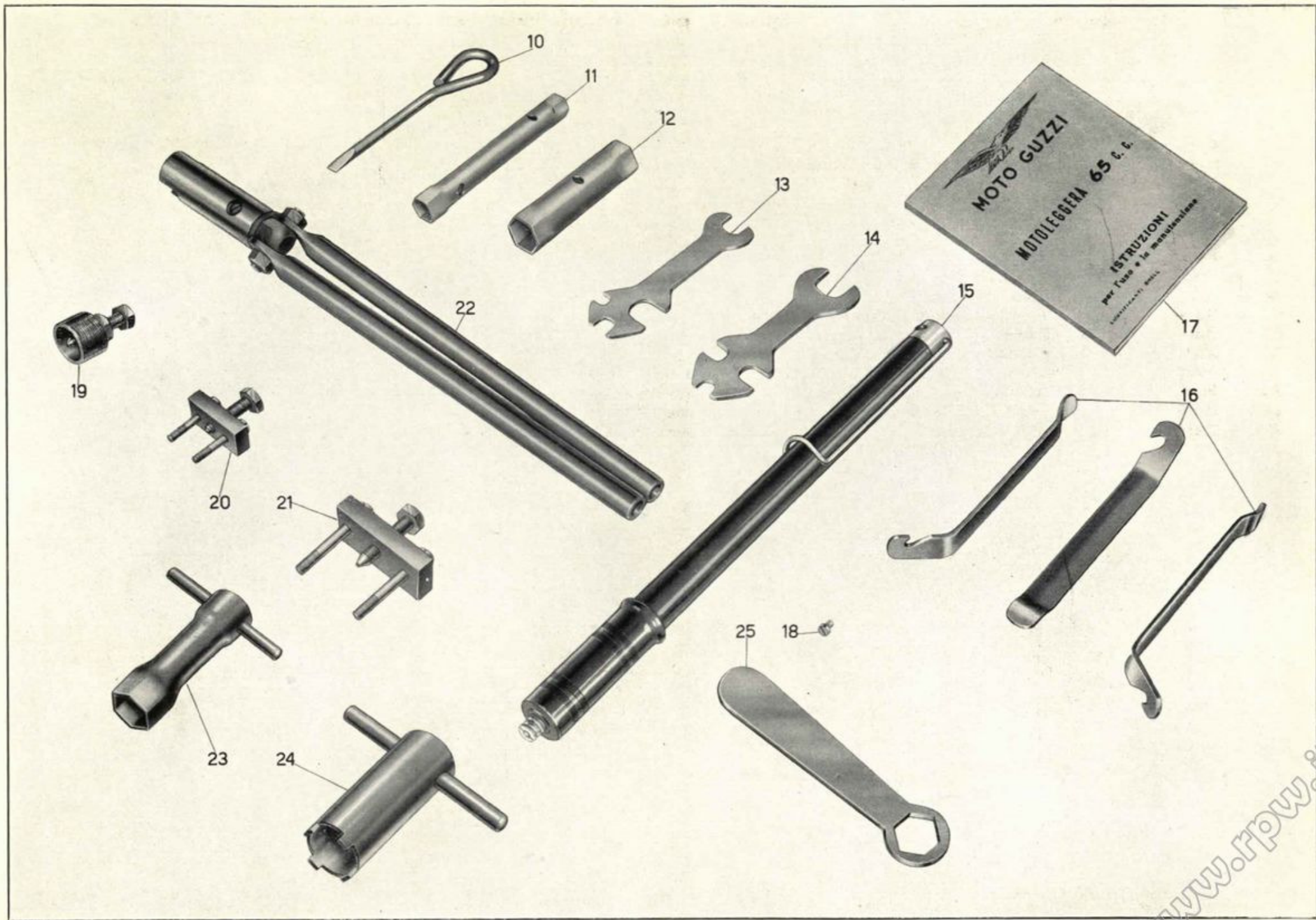


Tavola 11

TIPOGRAFIA "LA SOCIALE",  
LECCO - VIA S. SASSI, 3  
1000 copie - FEBBRAIO 1954





