

Ersatzteilliste • Spare Parts List • Liste de rechanges • Lista de repuestos







Mechan. Bauteile
Composants mécaniques


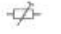

Mechanical parts
Componentes mecánicas

	(D)	(GB)	(F)	(E)	
ME 1302	CR-LAUFWERK	CASS. DRIVE MECH.	MECANISME DE CASS.	MECAN. DE CASSETTE	8 638 811 294
ME 2000	SICHERUNG (5A)	FUSE	COUPE-CIRCUIT	CORTACIRCUITO FUSI	1 904 516 104
ME 2042	ANSCHLUSSKASTEN	TERMINAL BOX	BOITE DE CONNEXION	CAJA DE CONEXIONES	8 634 392 535
ME 3140	DECKEL (2x)	HOUSING COVER	COUVERCLE DE BOIT.	TAPA DEL CARTER	8 635 123 061
ME 3206	DREHFEDER (GR-KLAPPE)	TORSION SPRING	RESSORT DE TORSION	MUELLE DE TORSIONNM	8 634 650 190
ME 3280	DEMONTAGEBÜGEL	DISMANTLING AID	ETRIER DE DEMONT.	ESTRIBO DE DESMONT	8 601 910 002
ME 3720	ANSCHLUSSPLATTE	CONNECTION BOARD	PLAQUE DE CONNEXION	PLACA DE CONEXION	8 638 308 563
ME 3900	KARTON (Odense)	CARDBOARD BOX	CAISSE CARTON	CARTÓN EMBALAJE	8 635 431 938
ME 3900	KARTON (Flensburg)	CARDBOARD BOX	CAISSE CARTON	CARTÓN EMBALAJE	8 635 431 917
ME 3900	KARTON (Lyon)	CARDBOARD BOX	CAISSE CARTON	CARTÓN EMBALAJE	8 635 431 918
ME 3965	STYROPOR (2x)	STYROFOAM (2x)	STYROPORE (2x)	STYROPOR (2x)	8 635 460 293
ME 3980	ANSCHLUSSBLOCK (LA)	CONNECTING BLOCK	BLOC DE CONNEXION	BLOQUE DE CONEXION	8 634 494 176
ME 3981	ANSCHLUSSBLOCK (+/-)	CONNECTING BLOCK	BLOC DE CONNEXION	BLOQUE DE CONEXION	8 604 390 045
ME 3982	FÜHRUNGSBOLZEN	GUIDE PIN	TIGE DE GUIDAGE	PERNO DE GUIA	8 600 460 050
ME 3983	HALTERAHMEN	FRAME	CADRE SUPPORT	MARCO DE FIJACION	8 601 390 742
ME 3985	DISTANZBOLZEN	SPACER PIN	AXE ENTRETOISE	PERNO DISTANCIADOR	8 603 160 008

Elektrische Bauteile
Composants électriques

Electric components
Piezas eléctricas

Position	Bezeichnung	Bestell-Nr.
Position	Designation	Part no.
Position	Dénomination	No. de commande
Posición	Denominación	Número de pedido
	SCHALTERPLATTE, SWITCH BOARD, PLAQUE D' INTERRUPT, PLACA DE INTERRUPT	8 638 308 562
		
H 1001- H 1012	LY 3380 G	8 925 405 893
		
S 1001- S 1006		8 638 800 947
	HAUPTPLATTE, MAIN BOARD, PLAQUETTE PRINCIPALE, PLACA PRINCIPAL	
		
C 2000	2200 µF	8 943 490 130
		
D 30	AN 7254	8 945 901 735
D 125	AN 7273	8 945 900 851
D 300	AN 7456 S	8 925 904 022
D 400	TDA 1579	8 945 900 152
D 805	ST 6154 Q8	8 925 901 067
D 860	ST 24 C01B6	8 945 903 720
D 1100	LA 6458 DS	8 945 901 733
D 1600	DL 70024	8 905 901 626
		
H 1020	14V/100 mA	1 907 598 275

Position	Bezeichnung	Bestell-Nr.
Position	Designation	Part no.
Position	Dénomination	No. de commande
Posición	Denominación	Número de pedido
		
L 5		8 928 411 406
L 14		8 948 411 805
L 15		8 948 419 056
L 16		8 634 210 427
L 17		8 948 419 055
L 20		8 928 411 400
L 24		8 948 411 805
R 26		8 928 411 400
L 45		8 948 419 023
L 401		8 948 412 036
L 600		8 928 411 401
L 602		8 928 411 400
L 657		8 928 411 408
L 2000		8 948 411 806
L 2002		8 928 411 405
		
R 164	200 Ω	8 941 500 091
R 305	4,7 kΩ	8 941 500 070
R 313	1 kΩ	8 901 506 410
R 319	22 kΩ	8 941 500 074
R 1801/ R 1802	100 kΩ - (Tone)	8 941 506 480
R 1805	100 kΩ - (Vol.)	8 941 450 071
		
T 51		8 948 417 032
T 130		8 948 417 012
T 635		8 948 415 065
T 636		8 948 415 065
T 650		8 948 415 075
T 651		8 948 415 076
T 660		8 948 413 014

Position Position Position Posición	Bezeichnung Designation Dénomination Denominación	Bestell-Nr. Part no. No. de commande Número de pedido
--	--	--



V 10	BC 558	8 925 707 327
V 14	BB 304	8 925 405 577
V 15	BA 479 G	8 925 405 251
V 20	BF 987	8 945 705 475
V 25	1 N 4148	8 925 405 822
V 30	BB 304	8 925 405 576
V 40	BB 304	8 925 405 575
V 110	BF 450	8 925 706 149
V 300	1 N 4148	8 925 405 822
V 301	1 N 4148	8 925 405 822
V 308	2 SC 2458 L	8 925 705 259
V 310	2 SC 2458 L	8 925 705 259
V 311	2 SA 1048 L	8 925 705 260
V 312	2 SC 2458 L	8 925 705 259
V 330	2 SC 2458 L	8 925 705 259
V 335	1 N 4148	8 925 405 822
V 410	BC 548 C	8 925 707 471
V 505	BCX 337-25	8 925 707 347
V 506	2 SC 2458 L	8 925 705 259
V 600	J 310	8 925 705 256
V 602	SZ 7	8 925 405 877
V 620	BF 245 B	8 925 705 534
V 625	BC 337-25	8 925 707 123
V 636	2 SC 2458 L	8 925 705 259
V 638	BB 112	8 945 405 996
V 640	1 N 4148	8 925 405 822
V 641	1 N 4148	8 925 405 822
V 650	2 SC 2458 L	8 925 705 259
V 653	2 SC 2458 L	8 925 705 259
V 655	2 SC 2458 L	8 925 705 259
V 658	BB 112	8 945 405 996
V 670	1 N 4148	8 925 405 822
V 703	BZX 55/C9V1	8 925 421 084
V 720	BF 450	8 945 706 045
V 730	2 SC 2458 L	8 925 705 259
V 750	2 SC 2458 L	8 925 705 259
V 751	2 SC 2458 L	8 925 705 259
V 753	1 N 4148	8 925 405 822
V 781	2 SC 2458 L	8 925 705 259
V 810	1 N 4148	8 925 405 822
V 830	2 SA 1048 L	8 925 705 260
V 831	BZX 55/C5V1	8 905 421 272
V 832	2 SA 1048 L	8 925 705 260
V 834	2 SC 2458 L	8 925 705 259
V 835	2 SC 2458 L	8 925 705 259
V 836	2 SC 2458 L	8 925 705 259
V 861	1 N 4148	8 925 405 822
V 1300	1 N 4004 S	8 925 405 235
V 1309	BC 369	8 925 705 304
V 1310	2 SC 2458 L	8 925 705 259
V 1400	1 N 4148	8 925 405 822
V 1420	1 N 4148	8 925 405 822
V 2000	1 N 4004 S	8 925 405 235
V 2050	HIT 8050	8 925 705 258
V 2051	BZX 79/C9V1	8 925 421 081
V 2060	HIT 8050	8 925 705 258
V 2061	HIT 8050	8 925 705 258
V 2062	BZX 55/B5V6	8 925 421 287



Z 151		8 946 193 147
Z 152		8 946 193 147
Z 153		8 946 193 147
Z 660		8 946 193 238
Z 705		8 946 193 045

Position Position Position Posición	Bezeichnung Designation Dénomination Denominación	Bestell-Nr. Part no. No. de commande Número de pedido
--	--	--

Hinweis:
Handelsübliche Kondensatoren und Widerstände sind in der Ersatzteilliste nicht aufgeführt. Wir bitten Sie, diese Teile im Fachhandel zu beziehen.

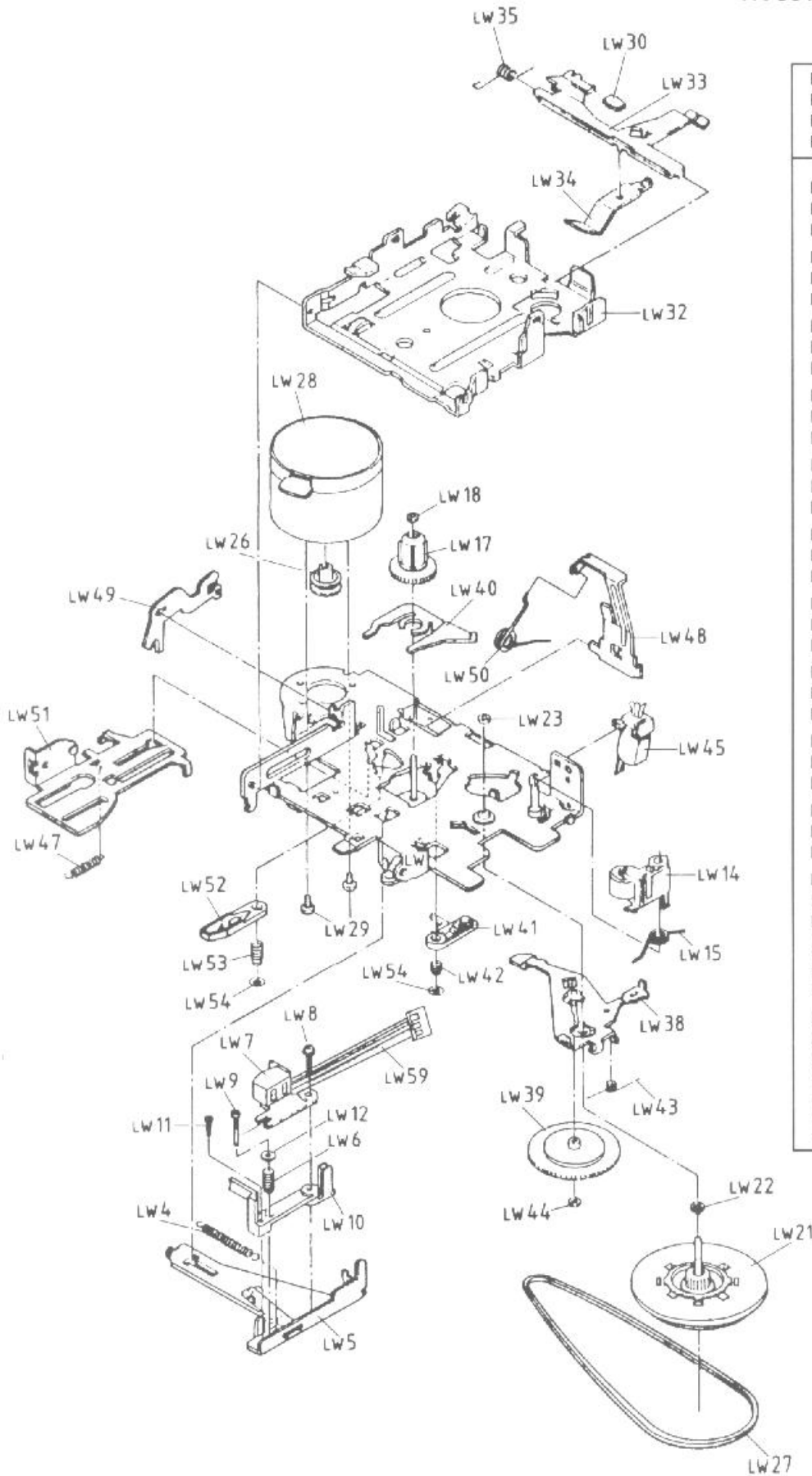
Nota:
Des condensateurs et résistances commerciaux ne sont pas inclus dans la liste des pièces détachées. Veuillez acheter ces pièces chez votre spécialiste.

Note:
Capacitors and resistors usual in trade are not mentioned in the spare parts list. Kindly buy these parts from the specialized trade.

Nota:
No se indican en la lista de piezas de repuestos los condensadores y los resistores de uso comercial. Les rogamos comprar esas piezas en el comercio especializado.

Explosionszeichnung / Exploded View / Vue éclatée / Dibujo de tipo explosión

TN 301 8 638 811 294



Position	Bestell-Nr.
Position	Part no.
Position	No. de commande
Posición	Número de pedido
LW 4	8 624 600 857
LW 5	8 621 901 681
LW 6	8 624 600 858
LW 7	8 627 609 508
LW 8	8 623 400 195
LW 9	8 623 400 196
LW 10	8 621 901 682
LW 11	8 623 400 197
LW 12	8 620 105 420
LW 14	8 626 600 466
LW 15	8 624 600 856
LW 17	8 620 100 550
LW 18	8 620 105 448
LW 21	8 626 600 487
LW 22	8 620 105 447
LW 23	8 620 105 424
LW 26	8 626 600 465
LW 27	8 624 700 418
LW 28	8 627 205 765
LW 29	8 623 400 194
LW 30	8 624 300 202
LW 32	8 628 800 417
LW 33	8 621 901 678
LW 34	8 621 901 683
LW 35	8 624 600 851
LW 38	8 621 901 685
LW 39	8 626 300 440
LW 40	8 621 901 679
LW 41	8 621 901 744
LW 42	8 624 600 855
LW 43	8 624 600 859
LW 44	8 620 105 446
LW 45	8 908 003 511
LW 47	8 624 600 853
LW 48	8 621 901 745
LW 49	8 621 901 743
LW 50	8 624 600 852
LW 51	8 621 901 684
LW 52	8 621 901 675
LW 53	8 624 600 854
LW 54	8 620 105 422
LW 59	8 624 400 265

Blaupunkt-Werke GmbH, Hildesheim

Änderungen vorbehalten! Nachdruck - auch auszugsweise - nur mit Quellenangabe gestattet

Modification réservées! Reproduction - aussi en abrégé - permise seulement avec indication des sources utilisées

Gedruckt in Deutschland
Printed in Germany by HDR

Modification reserved! Reproduction - also by extract - only permitted with indication of sources used

¡Modificaciones reservadas! Reproducción - también en parte - solamente permitida con indicación de las fuentes utilizadas